



Ponto E

www.revistapontoe.com.br

Saúde
Educação
Cultura



Petúnia
FITNESS

RESPONSABILIDADE SOCIAL

- Além de visão empresarial, a Petúnia Fitness investe nos negócios com olhos voltados para um mundo melhor, relata a empresária Eliane Galmassi.

Pág.21

O SAMARITANO – 35 ANOS!

- A Loja Maçônica O Samaritano completa 35 anos. Entre seus homenageados está o jornalista Jusmar Lustoza, diretor da Ponto E.

Pág. 34

ENTENDA MELHOR A ASMA

- Causas, sintomas e tratamento sob a orientação da médica pediatra e alergista, de adultos e crianças, Sandra Lopes de Santana Silva.

Pág. 25

Macanhão

Máquinas, Motores, Peças e Serviços.



Período festivo na Macanhão Máquinas. A empresa completa 40 anos!! Uma história de sucesso liderada pela empresária Terezinha Macanhão, contando sempre com o apoio dos filhos, Jackson e Gleidson Macanhão.

40 Anos

@macanhaomaquinas | (69) 9 9951-7949
Av. Castelo Branco, 18869 - Liberdade, Cacoal - RO

STIHL

EXPEDIENTE
CNPJ 11.537.499/0001-97
Jusmar Luiz Silva Lustoza
Rua Presidente Médici, 1583
Jardim Clodoaldo - Cacoal-RO

ATENDIMENTO AO CLIENTE:
69 98461-1122 / 99257-7850
revistapontoe@gmail.com

DIREÇÃO GERAL:
Jusmar Luiz Silva Lustoza
DRT/RO 1462

DIREÇÃO COMERCIAL:
Silvana Cortez M. Lustoza
DRT/RO 1636

JORNALISTA RESPONSÁVEL:
Jusmar Luiz Silva Lustoza
DRT/RO 1462

DIAGRAMAÇÃO E ARTES:
Rafael Costa / 69 99207-6025

ASSISTENTE DE ARTES:
Emilker Gabriel Araújo Bello

FOTOGRAFIA:
Digital Fotográfica
69 3441-0565

FOTO CAPA:
Eduardo Perazzoli

ASSESSORIA JURÍDICA:
Naiara Cortez Lustoza Sabóia
OAB/RO 9468

IMPRESSÃO:
Gráfica Idealiza
Londrina-PR

EDIÇÕES ON-LINE:
www.revistapontoe.com.br

Os artigos assinados, bem como as informações contidas nos artigos de serviço/publicidade são de total responsabilidade de seus autores e dos anunciantes. A direção desta revista não se responsabiliza por conceitos e informações contidas nestes espaços publicitários.



Ponto E digital ISSUU
ISSN nº 2525-5231

Modernize a sua SALA DE ESPERA

- solicite **GRATUITAMENTE** o seu display



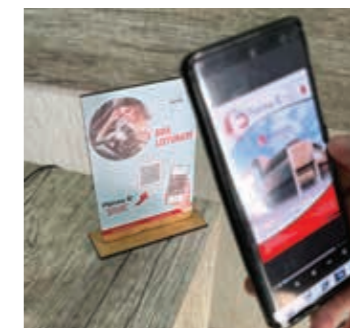
Além da opção do display, oferecemos também o QRCode adesivo que pode ser aplicado em qualquer superfície lisa, parede ou móvel, economizando espaço na sala de espera.

Nesses 22 anos de celebração da marca **Ponto E** (setembro/2024), esta inovação é o nosso presente a você, leitor, que nos acompanha e respeita o nosso trabalho. Caso o seu estabelecimento tenha sala de espera, seja consultório médico, odontológico, escritório de advocacia, salão de beleza ou qualquer tipo de ambiente que seja necessário fazer com que o cliente aguarde a sua vez, solicite já o seu display, ou adesivo, gratuitamente, e cresça você também neste universo competitivo que impõe o mercado.

Com a evolução tecnológica, cada um de nós, no intuito de estar sempre atualizado, utiliza-se da criatividade para enriquecer ainda mais o seu produto, além de proporcionar maior satisfação ao cliente. É o caso da revista **Ponto E**, há 16 anos em circulação em todo o estado de Rondônia, trimestralmente.

Além do formato impresso, que alcança todos os cantos do Estado, procuramos fortalecer a nossa plataforma digital, o que otimizou em grande magnitude a leitura em salas de espera, até mesmo de edições precedentes, utilizando a câmera do próprio celular apontando para o QR-Code no display que desenvolvemos.

O display está sendo distribuído gratuitamente, e gradualmente, a todos aqueles que o solicitam, ou porque não têm mais porta-revistas ou mesmo porque querem modernizar a sua sala de espera. É um conforto a mais aos clientes que preferem esperar a sua vez navegando na Internet.



(69) 9 8422-7850

Já inclua na sua solicitação o seu endereço de correspondência com o CEP.

Jusmar Lustoza
diretor geral - Ponto E



A Gazeta: agazetaderondonia.com.br



Expressão: expressaorondonia.com.br

INTIMO

Você sempre segura

A Racco, pioneira em produtos íntimos no Brasil, entende desses cuidados como ninguém



Tel: (69) 3441-2718
Av. São Paulo, 3108, Centro - Cacoal/RO

RACCO
você mais feliz hoje

OSTEOPATIA

- tratamento dos distúrbios do sono

A osteopatia é uma abordagem terapêutica que se destaca pela visão holística do corpo humano, abordando as causas subjacentes de diversos problemas de saúde, incluindo os distúrbios do sono. Distúrbios do sono, como insônia, apneia do sono e síndrome das pernas inquietas, afetam milhões de pessoas em todo o mundo, prejudicando a qualidade de vida e aumentando o risco de condições crônicas como hipertensão, diabetes e depressão.

Um dos principais benefícios da osteopatia no tratamento de distúrbios do sono é a capacidade de identificar e tratar tensões musculares e articulares que podem interferir na qualidade do sono. Osteopatas utilizam técnicas manuais para aliviar tensões, melhorar a circulação sanguínea e restaurar a mobilidade natural do corpo, promovendo um estado de relaxamento profundo que facilita o sono reparador.

Além disso, a osteopatia pode ajudar a equilibrar o sistema nervoso autônomo, que regula funções involuntárias do corpo, incluindo os ciclos de sono-vigília. Técnicas de manipulação craniana e visceral podem reduzir a hiperatividade simpática, que muitas vezes está associada à insônia e outros distúrbios do sono, promovendo uma resposta parassimpática que favorece o relaxamento e o sono profundo.

O tratamento osteopático também é benéfico para indivíduos com apneia do sono. Ao melhorar a função respiratória e liberar tensões no diafragma e na musculatura torácica, a osteopatia pode facilitar a respiração durante o sono, reduzindo episódios de apneia e melhorando a oxigenação do corpo.

Outro aspecto importante é o impacto positivo da osteopatia na redução do estresse e da ansiedade, fatores que frequentemente contribuem para os distúrbios do sono. Sessões regulares de osteopatia podem ajudar a diminuir os níveis de cortisol e outras hormonas do estresse, criando um ambiente interno mais propício para um sono tranquilo e reparador.



Dra. Elza Tenani
- fisioterapeuta Crefito 9-152143-F
- osteopatia e terapia manual



● SAÚDE CLINIC
Fone: (69) 3442-2170 / 9 8471-6761
Rolim de Moura-RO

ENDOMETRIOSE

- entendendo o seu impacto na vida das mulheres

A endometriose é uma condição crônica e dolorosa que afeta milhões de mulheres. Ela ocorre quando o tecido semelhante ao que reveste o útero cresce fora dele. Esse tecido pode ser encontrado nos ovários, trompas de Falópio, na parte externa do útero e em outros órgãos da região pélvica. Em casos raros, pode se espalhar para fora dessa área.

Os sintomas da endometriose variam, mas a dor pélvica crônica é o mais comum. Muitas mulheres sentem dor intensa durante a menstruação (dismenorreia), dor durante a relação sexual (dispareunia), dor ao urinar ou evacuar durante o período menstrual e dor pélvica constante. A endometriose também pode causar infertilidade, sendo uma das principais causas de dificuldade para engravidar. Outros sintomas incluem fadiga, diarreia, constipação, inchaço e náuseas, especialmente durante a menstruação.

Diagnosticar a endometriose pode ser difícil e muitas vezes leva anos. O processo começa com a avaliação dos sintomas e um exame pélvico. Os exames de imagem são fundamentais para identificar e avaliar a extensão da doença. A ultrassonografia transvaginal e a ressonância magnética são ferramentas valiosas para visualizar as lesões endometrióticas e planejar o tratamento. A confirmação definitiva da doença é feita por laparoscopia, um procedimento cirúrgico que permi-

te ver diretamente as lesões.

O tratamento da endometriose visa aliviar os sintomas e varia conforme a gravidade da doença e os planos de gravidez da paciente. As opções incluem medicamentos para alívio da dor, terapias hormonais para reduzir ou eliminar a menstruação e, em casos mais graves, cirurgia para remover os focos de endometriose. Embora não haja cura definitiva, muitas mulheres encontram alívio significativo dos sintomas com tratamento adequado. O diagnóstico precoce, com ênfase nos exames de imagem, e um tratamento personalizado são essenciais para melhorar a qualidade de vida e bem-estar das pacientes.



Dr. Rafael Pizzaia Caramori
- médico CRM/RO 5746 | RQE: 2038
- especialista em Radiologia e Diagnóstico por Imagem



● MULTIMAGEM
Avenida Recife, 4366 - Centro
Fone: (69) 3449-1120
Rolim de Moura-RO

MORTE SÚBITA CARDÍACA

- é possível analisar probabilidades?

A morte súbita cardíaca (MSC) é a interrupção súbita e inesperada da atividade cardíaca levando a um colapso hemodinâmico (circulatório), podendo levar à parada cardiorrespiratória (PCR) seguida por óbito em poucos minutos. É um evento natural que pode ser precedido ou não por sintomas e acometer até mesmo paciente que não tenha qualquer alteração cardiológica prévia potencialmente fatal, porém sabe-se que em pacientes com cardiopatia estrutural este evento é mais frequente.

A morte súbita cardíaca pode atingir pessoas de qualquer idade, gênero, raça, populações aparentemente saudáveis, inclusive atletas profissionais de alta performance e diversas modalidades, no auge da forma física, apresentam MSC durante eventos esportivos.

Estima-se que no mundo ocorra um evento de MSC a cada 40 segundos. A incidência de MSC aumenta radicalmente com a idade, de modo que os indivíduos mais acometidos estão entre a sexta e a sétima década de vida, mas não exclui a população jovem. Também há grande associação com doença cardíaca subjacente.

Os homens possuem duas a três vezes mais probabilidade de sofrer de MSC do que as mulheres. No Brasil (e no mundo) há intensa correlação

epidemiológica da MSC com a doença arterial coronariana (DAC), sendo que aproximadamente 80% das vítimas de MSC possuem DAC concomitante.

Muitas vezes a MSC não vai apresentar qualquer sintoma, sendo a PCR sua primeira manifestação clínica, porém alguns sintomas devem nos chamar a atenção para uma investigação mais detalhada. Sempre que houver sintomas como síncope (desmaios) inesperados com perda de consciência, dores no peito em peso ou aperto de forte intensidade relacionada ao esforço físico, palpitações associadas a falta de ar importante e principalmente se houver histórico familiar para MSC na família, devem ser investigados por um especialista.

As principais causas de morte súbita cardíaca são infarto, insuficiência cardíaca e miocardiopatias, miocardites, arritmias ventriculares e anomalias congênitas. Cada patologia tem um tipo de investigação ideal e um tratamento específico que pode ser desde tratamento com medicamentos, intervencionista "por cateter", cirurgias cardíacas ou implante de dispositivos intracardíacos (desfibrilador, marca passo ou ressinronizador).

A importância de acompanhamento especializado para direcionar o diagnóstico e tratamento precoce são primordiais para um diagnóstico precoce e prevenção de eventos maiores.



Dr. Renan Attilio S. Marquiori
- médico cardiologista e hemodinamicista
CRM/RO 6431 / RQE 2499

Dra. Marcela Aguiar
- médica cardiologista e ecocardiografista
CRM/RO 6824 / RQE 2848

● HOSPITAL E MATERNIDADE SÃO PAULO
AOCORE - Clínica São Paulo
Fone: (69) 3441-4611 / 9 9223-5191
Cacoal-RO

@sicoobfronteiras

QUER BENEFÍCIO? COM COOPCERTO, TUDO CERTO.

+++++

Procure uma agência do Sicoob Fronteiras e Contrate.



COOPCERTO SICOOB Fronteiras

ÁGUA MINERAL PARA OS BEBÊS

- sua importância

Os lactentes devem ser considerados de forma especial no que diz respeito às perdas e requerimentos de água. Um bebê, em proporção ao seu peso corporal, ingere mais líquidos que um adulto. A isto se junta o fato de o seu sistema renal ainda não estar totalmente amadurecido. De acordo com os especialistas, os bebês não são capazes de concentrarem a urina da mesma forma que os adultos, uma vez que para eliminarem a mesma quantidade de impurezas necessitam de eliminar mais líquidos (o que contribui para uma maior desidratação).

E para manter um equilíbrio, o ideal é que um bebê ingira o líquido equivalente a 15% do seu peso corporal. Os recém-nascidos alimentados com leite materno não necessitam de um extra de líquidos, pois o leite da mãe cobre os líquidos que o bebê necessita. Já os bebês alimentados com leite não materno necessitam de uma correta preparação das mamadeiras de leite adaptado, dado que se estão demasiadamente concentrados não fornecem a quantidade de líquidos necessária.

Os especialistas destacam a vantagem da água mineral na preparação das papinhas, porque este tipo de água não necessita ser fervida.

A água da torneira necessita ser fervida pelo menos um minuto para assegurar a eliminação de parasitas, e quando se ferve excessivamente a água da torneira, acabam-se concentrando determinados componentes como o sódio e os nitratos.

A água mineral natural Lind'Água é constante na composição, tem uma pureza própria e é engarrafada de origem, sem nenhum tipo de manipulação química ou microbiológica. Por causa desta capacidade permite-se eleger a água mineral para os bebês em cada momento. "Nunca se tem a certeza de que a água da torneira é sempre a mesma. Isto porque está submetida a mudanças do tempo e a certos tratamentos onde são usados diferentes produtos".



Responsável técnica:
Janete Ahmed Saleh
- graduada em Química pela UFMT
- CRQ 14100291
Pimenta Bueno-RO

Água Mineral e Refrigerantes



COLETA LABORATORIAL HUMANIZADA EM PESSOA COM DEFICIÊNCIA E CRIANÇAS

A coleta laboratorial é indispensável para ajudar no diagnóstico médico, o que permite a análise e o monitoramento de várias condições de saúde. Quando se trata de crianças e pessoa com deficiência, deve-se adotar cuidados especiais para garantir que o processo seja seguro, eficiente e minimamente invasivo, com uma abordagem adaptada às necessidades e características únicas de cada pessoa, proporcionando uma experiência positiva e confortável. Na coleta é importante considerar sua idade, tipo de deficiência, nível de compreensão e habilidades de comunicação. Os profissionais de coleta devem estar preparados para abordar os medos e as ansiedades das crianças, explicando o procedimento de forma clara e utilizando linguagem adequada à idade e tipo de deficiência para estabelecer confiança e ajudar a diminuir a tensão durante a coleta de amostras.

Laboranálises inovando

Sabendo que cada indivíduo se comporta de forma própria e pensando no conforto e no bem-estar desse público tão especial, estamos criando um modelo para aprimorar o atendimento a estes pacientes, entender suas necessidades para que ele e



sua família tenham uma experiência leve e diferenciada durante a coleta no laboratório, criando um ambiente calmo, acolhedor e confortável.

Pessoas com TEA – Transtorno do Espectro do Autismo, transtornos mentais moderados a grave e síndrome de Down serão abordados durante a coleta de uma maneira única, conforme a necessidade individual.

Neste diferencial de atendimento destacamos: sala de coleta e de espera com maca, cadeira de coleta, ambiente e artigos lúdicos, folders com quadrinho explicativo roteirizado de como será o procedimento para mostrar para a criança, orientação prévia aos pais e realizar agendamento do horário, para a criança não

ficar esperando muito tempo, principalmente crianças com TEA.

Coleta de sangue sem trauma

É comum as pessoas terem algum grau de apreensão ou medo durante a coleta de sangue, devido a uma sensação de desconforto ou até mesmo de trauma. Ao longo dos anos vieram avanços significativos para tornar a coleta de sangue menos traumática, o que resulta profissionais de saúde cada vez mais qualificados para reduzir o desconforto e a formação de hematomas.

Criar um ambiente para reduzir a ansiedade e o medo associados ao procedimento com presença de profissionais de coleta especializados e compassivos também é fundamental

para proporcionar uma experiência menos traumática.

Mesmo a coleta de sangue podendo causar algum desconforto ou leve dor, é importante o paciente comunicar as preocupações ou experiências anteriores negativas aos profissionais de saúde, para que eles possam ajustar a técnica de coleta e proporcionar um cuidado mais personalizado e menos traumático.

Os profissionais de coleta devem demonstrar empatia e sensibilidade em relação às preocupações e necessidades individuais de cada criança ou pessoa com deficiência, levando em consideração o respeito pelas emoções do paciente e adaptação à abordagem conforme necessário.

GANHANDO O MERCADO EXTERNO

A Pró-Fórmula Supreme, com mais de vinte anos de experiência no segmento de farmácia magistral (produtos manipulados), dá um passo importante em seu crescimento lançando dois produtos industrializados que rompem fronteiras, inclusive alcançando mercado internacional. O Neuro Active e o Skin Hair foram desenvolvidos com muito critério e apresentam resultados comprovados. Vejamos com mais detalhes:



NEURO ACTIVE

O Neuro Active é um suplemento alimentar de aminoácidos com vitaminas B3, B6 e cafeína, em comprimidos revestidos desenvolvido para otimizar as funções cerebrais e melhorar a saúde cognitiva. Sua fórmula exclusiva tem benefícios comprovados, incluindo a melhoria da memória, concentração, aprendizado e função cognitiva em geral. Além disso, reduz o estresse oxidativo, protegendo as células cerebrais contra danos causados por radicais livres. Com ingredientes cuidadosamente selecionados, o Neuro Active oferece suporte nutricional essencial para o cérebro.

Ingredientes principais e seus benefícios:

Taurina: desempenha um papel essencial na função neuronal; protege as células cerebrais contra toxinas ambientais; previne a disfunção mitocondrial e reduz a inflamação cerebral; es-

timula a formação de novos neurônios; apoia o sistema inibitório de GABA, ajudando no aprendizado, memória e na redução da ansiedade.

L-Tirosina: crucial na síntese de neurotransmissores como dopamina, noradrenalina e epinefrina; auxilia na concentração, no aprendizado e na flexibilidade cognitiva, que é a habilidade de executar atividades divergentes simultaneamente.

Bitartarato de Colina: envolvida na síntese de acetilcolina, um neurotransmissor essencial para a memória, atenção e função cognitiva em geral.

Fosfatidilserina: fosfolípido encontrado em altas concentrações nas membranas celulares do cérebro; desempenha um papel crucial na regulação da comunicação neuronal e na plasticidade sináptica, melhorando a memória e o desempenho cognitivo.

Cafeína: estimulante do sistema nervoso central; atua na modulação de neurotransmissores como adenosina e dopamina; melhora a atenção, o estado de alerta e a memória de curto prazo.

Nicotinamida e Piridoxal 5-fosfato: desempenham um papel fundamental no metabolismo cerebral; ajudam na produção de neurotransmissores, melhorando a memória e a função cognitiva.

N-acetil-L-cisteína (NAC): age como um precursor da glutatona, um importante antioxidante endógeno; reduz o estresse oxidativo, preservando a integridade neuronal; promove a saúde cognitiva e protege contra doenças neurodegenerativas; Modula a atividade dos neurotransmissores, como glutamato e dopamina, por meio de interações com os sistemas redox e anti-inflamatórios.

Benefícios:

- ▶ Aumento da performance cerebral.
- ▶ Auxílio na capacidade cognitiva.
- ▶ Melhora da memória, concentração e raciocínio.



SKIN HAIR PRO+

É um suplemento vitamínico para fortalecimento de cabelos e unhas, composto por vitaminas E, B2, B3, B5, B6, B9, B12, biotina + cisteína + colágeno + minerais.

Metionina: Aminoácido necessário para a formação das cadeias moleculares dos cabelos e unhas, promovendo crescimento saudável.

Cisteína: Um dos componentes da beta-queratina, proteína importante para a produção adequada da queratina, mantendo a saúde e a vitalidade dos cabelos, unhas e pele.

Colágeno: Atua no fortalecimento dos cabelos e unhas, auxiliando na fixação dos sais minerais na raiz, promovendo maior resistência, espessura, crescimento e brilho.

Pantotenato de Cálcio: Envolvido no metabolismo energético da reprodução celular, estimula a divisão celular e fortalece a regeneração das células, melhorando a qualidade dos cabelos e unhas.

Riboflavina, Piridoxina, Nicotinamida: Vitaminas essenciais nas reações do metabolismo de macronutrientes, especialmente proteínas, fortalecendo os cabelos e unhas e estimulando seu crescimento.

Biotina: Auxilia na absorção da queratina, principal componente do fio capilar. Fortalece a raiz, sendo

eficaz na prevenção e tratamento da queda.

Vitamina E: Melhora a circulação sanguínea no couro cabeludo e é um poderoso antioxidante, diminuindo o processo de envelhecimento dos fios.

Ácido Fólico e Cobalamina: Ajudam na formação das células vermelhas do sangue e na substituição das células velhas do corpo. São essenciais para o crescimento e desenvolvimento celular, incluindo cabelos e unhas.

Benefícios:

- ▶ Estimula o crescimento saudável e fortalecimento dos cabelos.
- ▶ Reduz o envelhecimento dos cabelos e previne a queda e a quebra dos fios.
- ▶ Melhora a circulação sanguínea no couro cabeludo, estimulando a renovação capilar.
- ▶ Auxilia no fortalecimento das unhas.
- ▶ Mais resistência, espessura e crescimento.

Responsável técnica:

Dra. Daniela Zuntini

- farmacêutica e bioquímica CRF/RO 455



Escaneie esse QR Code e fale com a Pró-Fórmula Supreme pelo WhatsApp.

LABORANÁLISES
Medicina Laboratorial



Retire seus resultados online:
www.laboranalisescacoal.com.br

ORÇAMENTO E COLETA EXTERNA: ☎ (69) 9 9239-4940 / ☎ (69) 9 9257-7477 - Cacoal-RO

(69) 9 9272-9191 - Pimenta Bueno-RO

MEDICAL CENTER EM JI-PARANÁ

- elevando os padrões da saúde pública com a Engenharia Clínica



A Medical Center, com 20 anos de excelência e inovação no setor de saúde, tem o orgulho de anunciar a oficialização do contrato com o município de Ji-Paraná, através de um pregão eletrônico, para oferecer serviços de engenharia clínica, gerenciando toda a rede municipal de saúde. Este contrato abrange mais de 20 unidades de saúde, incluindo hospitais, Unidades de Pronto Atendimento (UPAs) e Unidades Básicas de Saúde (UBSs), e marca um passo significativo na melhoria da saúde pública do município.

O impacto dessa parceria será sentido diretamente pela população de Ji-Paraná, pois nossa abordagem holística garante que cada equipamento funcione de maneira otimizada, minimizando o tempo de inatividade e garantindo que os

profissionais de saúde possam realizar seu trabalho sem interrupções. Equipamentos prontos para uso significam menos tempo de espera para consultas e tratamentos, diagnósticos mais precisos e um atendimento mais eficiente e seguro.

A engenharia clínica desempenha um papel fundamental no setor de saúde, sendo essencial para a gestão do parque tecnológico de equipamentos de hospitais e clínicas. Este campo vai além da simples manutenção, envolvendo a promoção de abordagens abrangentes e coordenadas que assegurem a eficiência e a precisão dos cuidados médicos, aumentando a segurança e o bem-estar dos pacientes.

A equipe de engenharia clínica da Medical Center é composta por profissionais altamente qualificados que utilizam as mais recentes tec-

nologias e práticas gerenciais. Realizamos manutenções preventivas e corretivas, calibrações precisas e implementamos protocolos rigorosos de segurança para assegurar a qualidade dos cuidados médicos.

Nossa trajetória de 20 anos é marcada por um compromisso incessante com a excelência e a inovação, e a parceria com Ji-Paraná é um exemplo perfeito de como nossas soluções impactam a vida das pessoas, garantindo que elas recebam o melhor atendimento possível.

Agradecemos a Prefeitura Municipal e a Secretaria Municipal de Saúde pela confiança em nosso trabalho. Nossa missão é promover soluções completas e integradas, garantindo que a saúde de Ji-Paraná receba o cuidado que merece. Juntos, vamos impulsionar a qualidade do atendimento à população.



Matriz:

Av. Sete de Setembro, 2869
Centro - Cacoal-RO
Fone: (69) 3441-4721

Filial:

Av. Carlos Gomes, 1990
São Cristóvão - Porto Velho-RO
Fone: (69) 3225-8472



E-mail: medical@medicalcenter.com.br
www.medicalcenter.com.br

COOPERATIVISMO DE CRÉDITO

- pilar de desenvolvimento comunitário

O cooperativismo de crédito é um movimento econômico e social que visa oferecer serviços financeiros a seus membros com base em princípios cooperativos de ajuda mútua, democracia e solidariedade. As cooperativas de crédito são organizações financeiras sem fins lucrativos, de propriedade e controladas por seus membros, desempenhando um papel fundamental no fortalecimento das economias locais e na promoção do desenvolvimento sustentável das comunidades.

Benefícios do Cooperativismo de Crédito:

- ▶ **Acesso Inclusivo a Serviços Financeiros:** As cooperativas oferecem serviços a pessoas excluídas do sistema bancário tradicional, incluindo pequenos agricultores e indivíduos de baixa renda.
- ▶ **Estímulo ao Empreendedorismo Local:** Proporcionam crédito acessível, incentivando a criação de pequenas e médias empresas.
- ▶ **Distribuição Equitativa de Recursos:** Lucros são redistribuídos entre os membros, promovendo equidade econômica.
- ▶ **Fortalecimento do Capital Social:** Promovem cooperação e solidariedade entre os membros.
- ▶ **Desenvolvimento Sustentável:** Comprometidas com práticas financeiras responsáveis e investimentos em projetos benéficos para o meio ambiente e sociedade.
- ▶ **Resiliência Econômica:** Tendem a ser mais resilientes em tempos de crise.

Exemplo em Rondônia:

Rondônia ilustra bem os benefícios do cooperativismo de crédito, com mais de 20 cooperativas atuantes que oferecem acesso a serviços financeiros para uma ampla gama de pessoas. Em 2023, o número de associados superou 200 mil, com ativos administrados acima de R\$ 5 bilhões. As cooperativas em Rondônia são responsáveis por mais de 2.500 empregos diretos, investindo em projetos comunitários como educação financeira e sustentabilidade ambiental.

Impacto Global:

Muitas comunidades ao redor do mundo têm testemunhado os benefícios do cooperativismo de crédito. No Brasil, por exemplo, o Sistema de Cooperativas de Crédito do Brasil (Sicoob) e o Sistema de Crédito Cooperativo (Sicredi) são exemplos de redes cooperativas que têm contribuído significativamente para o desenvolvimento econômico e social de diversas regiões do País. Em Rondônia, o Sicoob e o Sicredi têm desempenhado um papel crucial no crescimento econômico e no desenvolvimento social, oferecendo produtos financeiros acessíveis e promovendo a inclusão financeira.

Conclusão:

O cooperativismo de crédito é um modelo financeiro que promove inclusão, desenvolvimento sustentável e equidade econômica. As cooperativas de crédito fortalecem o tecido social e econômico das comunidades, promovendo um desenvolvimento mais justo e equilibrado. Rondônia é um exemplo vivo do impacto positivo deste modelo.

Sobre a Andrade & Bastos

A Advocacia Andrade & Bastos presta consultoria e assessoria jurídica há mais de duas décadas. Conta com uma equipe multidisciplinar envolvendo diretamente mais de 50 profissionais, destaca-se pela alta qualidade dos serviços jurídicos, apoiados por um sistema próprio de trabalho. Sua estrutura inclui setores cruciais como controladoria jurídica, equipe técnica, TI e recuperação de créditos, permitindo atender demandas variadas de forma eficaz em todo o território nacional.

Com sede em Pimenta Bueno/RO e na capital, Porto Velho, a Andrade & Bastos é uma escolha confiável para empresas e indivíduos que buscam orientação legal especializada e soluções eficazes.



Dr. Éder Timóteo P. Bastos

- advogado OAB/RO 2.930
- mestrando em Ciência Jurídica
- pós-graduado em Direito Cooperativo
- sócio da Advocacia Andrade & Bastos Advogados Associados

Dr. Noel Nunes de Andrade

- advogado OAB/RO 1.586
- pós-graduado em Direito Civil e Processo Civil, Metodologia de Ensino Superior e Direito Cooperativo
- sócio-fundador da Advocacia Andrade & Bastos
- jurista do Tribunal Regional Eleitoral de Rondônia 2020-2021



• ANDRADE & BASTOS
(69) 3452-0811
Pimenta Bueno-RO
Porto Velho-RO

www.andradebastos.adv.br
adv@andradebastos.com.br

Descontos exclusivos para você e seus colaboradores

Atendimento personalizado

Praticidade de uma plataforma pronta para te atender

Viagens em família

ITAMARATI CONVÊNIOS
+Benefícios
+Facilidades
+Comodidade

Itamarati Convênios
Itamaraticonvenio.com.br

REFERÊNCIA EM ALTA COMPLEXIDADE

- Hospital dos Acidentados completa 38 anos oferecendo atendimento em mais de 40 especialidades médicas



Ao completar 38 anos de dedicação, o Hospital dos Acidentados tem se destacado como um pilar de excelência em serviços de saúde em Cacoal e região. Desde a sua fundação, a missão sempre foi oferecer o melhor em atendimento e serviços médicos, e hoje o hospital é reconhecido como uma referência em alta complexidade para todo o estado de Rondônia.

Anteriormente, pacientes que necessitavam de cuidados especializados no interior de Rondônia, especialmente em alta complexidade, precisavam percorrer grandes distâncias, muitas vezes saindo do Estado ao não encontrar os serviços nem mesmo na capital, Porto Velho. Graças a um constante e significativo investimento, o Hospital dos Acidentados hoje minimiza o sofrimento de muitos pacientes, oferecendo em Cacoal, na região central de Rondônia, serviços de Unidade de Terapia Intensiva e outros cuidados de alta complexidade.

Inovação e Tecnologia em Prol da Saúde

Com quase quatro décadas de história, o Hospital dos Acidentados tem acompanhado a evolução da Medicina, investindo sempre em tecnologia de ponta. "Usar a tecnologia em benefício dos nossos pacientes é nossa prioridade. Por isso, investimos nos melhores equipamentos, como o nosso Serviço de Hemodinâmica com sala híbrida, uma inovação em toda a região", destaca a Dra. Renata Azevedo.

Hoje, o Hospital oferece, por meio do Serviço de Hemodinâmica, procedimentos como:

- ▶ Cateterismo Cardíaco
- ▶ Arteriografia Cerebral
- ▶ Arteriografia Vasculares
- ▶ Embolizações
- ▶ Ablações
- ▶ Estudo Eletrofisiológico
- ▶ Angioplastia
- ▶ Implante de Stent
- ▶ Tratamento de doenças valvulares
- ▶ Colocação de marcapasso
- ▶ E muito mais...



Especialidades Médicas


O Hospital dos Acidentados conta atualmente com especialistas em 43 diferentes áreas de atuação, incluindo Ortopedia e Traumatologia (Fixador Externo, Ortopedia de Joelho, de Mão, de Quadril, de Coluna, de Ombro e Cotovelo, de Pé e Tornozelo), Ginecologia e Obstetrícia, Urologia, Cardiologia, Neurologia, Cirurgia Vasculares, Plástica, Geral, Pediátrica, Cirurgia do Aparelho Digestivo, de Cabeça e Pescoço, Bariátrica, Neurocirurgia, Cirurgia Endovascular, Oncologia Cirúrgica, Infectologia, Nefrologia, Hemodinâmica, Hematologia, Pneumologia e Tisiologia, Pneumologia Pediátrica, Pediatria, Pediatria Neonatologista, Mastologia, Nutrição, Radiologia Intervencionista, Otorrinolaringologia, Psicologia, Geriatria, Cuidados Paliativos, Dermatologia, Reumatologia e Gastroenterologia.



Proximidade com a Comunidade

O Hospital dos Acidentados mantém um canal de comunicação ativo com seus pacientes e toda a comunidade por meio das redes sociais, principalmente Instagram e Facebook. Mensalmente, diversos conteúdos são publicados para esclarecer dúvidas e promover a saúde. Entrevistas e bate-papos com profissionais do Hospital também ajudam a identificar e entender problemas de saúde.

Recentemente, o Hospital unificou seus números de contato, agora há um número exclusivo para facilitar agendamentos e fornecer informações:

 **(69) 3443-0700**
Disponível também no WhatsApp.

Responsável técnico:
Dra. Renata Azevedo
CRM/RO: 2981

www.hospitaldosacidentados.com
[@hospitaldosacidentados](https://www.instagram.com/hospitaldosacidentados)
Cacoal-RO





"38 anos de compromisso com a vida, oferecendo o melhor da Medicina para você e sua família".



DESIGN & ELEGÂNCIA

Onde luxo e conforto se encontram

 Casa & Decoração

 69 3441-5021  9 8402-5481

 @casa_decoracao

www.casaedecoracaooro.com.br

Av. Marechal Rondon, 2356
Princesa Isabel - Cacoal - Rondônia

ANISMO E A INTERVENÇÃO FISIOTERAPÊUTICA

Anismo é um distúrbio funcional caracterizado pela contração dos músculos do assoalho pélvico durante a tentativa de evacuação, dificultando a passagem das fezes pelo canal anal. Essa condição pode causar constipação crônica, desconforto abdominal e sensação de evacuação incompleta, afetando significativamente a qualidade de vida dos pacientes. A causa exata do anismo ainda não é completamente compreendida, mas fatores psicológicos e disfunções neuromusculares são frequentemente associados ao seu desenvolvimento.

A fisioterapia é uma aliada no tratamento do anismo. A intervenção fisioterapêutica começa com uma avaliação detalhada do paciente, que inclui a análise dos hábitos intestinais, a função muscular e a coordenação dos músculos pélvicos. Dessa forma, o fisioterapeuta pode elaborar um plano de tratamento personalizado.

Uma forma eficiente de tratamento é através da cinesioterapia, que envolve exercícios específicos para fortalecer e alongar os músculos do assoalho pélvico. Esses exercícios podem incluir técnicas de respiração, alongamentos e treinos de coordenação, que ajudam a melhorar a função muscular e a facilitar a evacuação.

A educação do paciente é uma parte essencial do tratamento. O fisioterapeuta orienta sobre a importância de uma dieta rica em fibras, a ingestão

adequada de líquidos e a manutenção de hábitos intestinais saudáveis, além de utilizar estratégias para reduzir o estresse e a ansiedade, que podem exacerbar os sintomas de anismo.

A combinação dessas técnicas fisioterapêuticas pode levar a uma melhoria significativa nos sintomas do anismo, promovendo uma evacuação mais eficiente e reduzindo o desconforto associado. A intervenção precoce e o tratamento contínuo são fundamentais para alcançar os melhores resultados, proporcionando uma melhora substancial na qualidade de vida.



Dra. Elizete Vitali Campagnoni

- fisioterapeuta uroginecológica
- especializada no Método RPA e RPP
- CEO da @clínica_linear
- investidora da @WaveGlobalOficial e @revistamazalt

Fone: (69) 9 8446-8406
Av. Tancredo de Almeida Neves, 3302 - Centro
Alto Alegre dos Parecis-RO

Instagram: /clínica_linear
Facebook: /cínicalinear

SELETIVIDADE ALIMENTAR E AUTISMO



Crianças que estão dentro do transtorno do espectro autista (TEA) apresentam, com frequência, questões sobre seletividade alimentar. Para entender o assunto é preciso compreender a inflexibilidade cognitiva e as dificuldades sensoriais, que são características do autismo. Por isso, devemos entender que seletividade alimentar não tem nada a ver com frescura ou birra. Na verdade, ela é uma dificuldade que pessoas com TEA têm para introduzir novos alimentos em sua dieta.

As crianças podem sentir dificuldade em incorporar alimentos novos devido a diversos aspectos sensoriais. Podemos citar cheiro, cores, visão, texturas, pedaços grandes, sabor (tempero) e temperatura, por exemplo.

Como falamos, muitos fatores podem interferir na seletividade alimentar. É um tema que nos impulsionou a participar este ano (setembro/2024), em Madrid - Espanha, de uma imersão sobre Seletividade Alimentar, trazendo para os seus pacientes e para Rondônia tudo que há de mais inovador sobre o assunto.

Referência:
UAREZ, Michelle A.; NELSON, Nickola W. e CURTIS, Amy. Associations of psychological factors, age, sensory over-responsivity with food selectivity 34 in children with autism spectrum disorders. The open Journal of Occupational Therapy, 1 (1), 2012. Imunologia



Michele Nascimento Romão

- psicóloga e neuropsicóloga
CRP- 24/01546
- especialista em Psicologia Clínica e da Saúde
- especialista em Neuropsicologia Avaliação e Reabilitação; Neuropsicologia Aplicada ao Transtorno do Espectro do Autismo; Neuropsicologia da Infância e Adolescência

CLÍNICA DE PSICOLOGIA E NEUROPSICOLOGIA
MICHELE ROMÃO
Fone (69) 3180-0020 / (69) 9 8417-9026
Av. São Paulo, 2528, Centro - Cacoal-RO

DOENÇA RENAL CRÔNICA

- o inimigo silencioso dos rins

Adoença renal crônica é uma condição em que os rins perdem, aos poucos, a capacidade de filtrar o sangue e eliminar as toxinas do corpo. Essa doença é silenciosa, o que significa que muitas pessoas não sabem que estão doentes até que os sintomas se tornem graves. Diabetes e hipertensão são as principais causas da doença renal crônica, ambas ligadas à obesidade e ao sedentarismo. Outros problemas, como cálculos renais e infecções urinárias graves, também podem danificar os rins.

Os rins são órgãos vitais que filtram o sangue e removem toxinas e excesso de água do corpo. Eles também produzem hormônios importantes, ajudam a controlar a pressão arterial e são essenciais para a formação dos ossos. Localizados na região lombar, atrás do fígado e do estômago, eles têm a forma de um feijão e, por serem em par, é possível viver com apenas um deles. Isso

permite a doação de rins tanto de pessoas vivas quanto de falecidas.

Diagnosticar a doença renal crônica pode ser difícil porque a doença não apresenta sintomas nos estágios iniciais. Exames de urina e sangue são necessários para identificar problemas renais. A presença de uma proteína chamada albumina na urina e níveis elevados de creatinina no sangue indicam que os rins não estão funcionando bem. Diabéticos, hipertensos, idosos e pessoas com histórico familiar de doenças renais são os mais vulneráveis à doença renal crônica.

Embora a doença renal crônica não tenha cura, tratamentos podem retardar sua progressão e prevenir complicações. Medicamentos, mudanças na dieta e, em casos mais graves, diálise ou transplante de rim são as opções disponíveis. A diálise é um tratamento que filtra o sangue fora do corpo usando uma máquina, enquanto o transplante envolve a substituição do rim doente por um saudável de um doador.

No Brasil, o transplante de rins é o procedimento mais comum, com milhares de operações realizadas anualmente. A prevenção da doença renal crônica envolve cuidar bem da saúde, especialmente controlando a diabetes e a hipertensão. Manter um peso saudável, praticar exercícios regularmente, evitar o tabagismo e adotar uma dieta equilibrada são medidas essenciais. Consultar o médico regularmente e realizar exames preventivos também são fundamentais para identificar problemas nos rins antes que se tornem graves.

A doença renal crônica pode parecer assustadora, mas com o conhecimento certo e cuidados preventivos, é possível reduzir os riscos e manter uma boa qualidade de vida. A conscientização sobre a doença e a importância do diagnóstico precoce são fundamentais para enfrentar esse problema de saúde pública. Cuidar bem dos rins é essencial para garantir o funcionamento adequado do corpo e ter uma vida saudável.



Dra. Hellen Caroline de OL. Pereira

- médica nefrologista e clínica médica
CRM/RO 8152 / RQE 3124 / RQE 3129



Dr. Credival Silva Carvalho

- cardiologista
- clínica médica
CRM 187 / RQE 793 / 795



Dra. Graziela Rossi

- médica ginecologista e obstetra
CRM/RO 6004 / RQE 2959



Dr. Joezer Duarte Carvalho

- cardiologista
- clínico geral
CRM 2299 / RQE 1321



Dra. Raquel Duarte Carvalho

- médica homeopata
- clínica geral
- anestesista
CRM 186 / RQE 2306 / 792



Dra. Dandara Molina

- nutricionista clínica
CRM-7 17393/P



Dr. Giovanni Santiago Maina

-médico ginecologista e obstetra
-Ultrassonografia
CRM/RO 4013 / RQE 2794



Dra. Gilvane Noibal Nascimento

- abordagem psicanalítica
- psicóloga adultos e adolescentes
- especialista em luto e separação.
- CRP 2004568

TREMORES PALPEBRAIS

- talvez doença nos olhos ou nos nervos do rosto

O tremor nos olhos, como as pessoas costumam chamar, ocorre na verdade, nas pálpebras e não nos olhos em si. Esse tremor normalmente involuntário pode aparecer sem motivo aparente, mas pode também ser decorrente de alguma doença tanto nos olhos como nos nervos do rosto. O tremor ocorre no chamado Músculo Orbicular e normalmente é benigno, isto é, geralmente não indica doença. Dentre as causas mais comuns estão o cansaço extremo, estresse, nervosismo, ansiedade, ingestão excessiva de cafeína, carência de

potássio (substância importante no metabolismo e contração muscular), ressecamento ocular, alergias, blefarites (inflamações das bordas das pálpebras) e até "tiques nervosos".

Raramente, os tremores palpebrais podem estar relacionados a condições neurológicas, porém, nestes casos outros sintomas geralmente estão associados, tais como paralisia facial, tremores labiais, dificuldade para andar ou falar, sendo indicado avaliação com Neurologista.

Como forma de terapia, é importante esclarecer que, em se tratando de um quadro esporádico, sem interferência na acuidade

visual ou mesmo estética, não há indicação de tratamento específico, podendo-se, apenas, melhorar a alimentação, dormir melhor, procurar maneiras de combater o estresse, avaliar os graus dos óculos, caso haja indicação de uso.

Nos casos em que os tremores sejam excessivos a ponto de comprometer a visão ou trazer desconforto para o paciente, existe a opção de terapia com aplicação subcutânea de toxina botulínica, ("Botox"), o que não chega a ser um tratamento definitivo, mas que pode trazer melhora do quadro, logicamente dependendo da sua etiologia.



Dr. João Lannes Simões Junior

- médico oftalmologista
- CRM/RO 1038 / RQE 75

CLÍNICA DE OLHOS DR. JOÃO LANNES
Fone: (69) 3441-5382 / 3441-1933
Cacoal-RO
Fone: (69) 3642-1097
São Miguel do Guaporé-RO
Fone: (69) 3481-1409
Espigão do Oeste-RO



Rua Antônio de Paula Nunes, 1885
(anexo ao Centro Médico de Cacoal - CMC)
Fone: (69) 9 9997-3455 / 9 9960-1007
Cacoal-RO

Av. São Paulo, 2539
(anexo ao Hospital São Paulo - HSP)
Fone: (69) 9 9300-7772 / 99984-4849 / 3441-4611
Cacoal-RO



Anga

Unidade Pimenta Bueno

É com grande satisfação que anunciamos a inauguração da nova unidade do Anga Medicina Diagnóstica em Pimenta Bueno!

Estamos preparados para proporcionar o melhor em medicina diagnóstica e ocupacional para toda comunidade.

Nosso compromisso primordial é a promoção contínua da saúde e do bem-estar.

Por isso, oferecemos uma ampla variedade de serviços e as mais avançadas tecnologias em medicina diagnóstica, conduzidos por uma equipe multidisciplinar de especialistas.

Medicina diagnóstica	Consultas com especialistas
Tomografia computadorizada	Urologista
Raio X Digital	Psicólogo
Ultrassom	Ginecologista
Laboratório de Análises Clínicas	Clinico geral
Mapa, Holter, Eletrocardiograma, Eletroencefalograma	Cardiologista
Medicina Ocupacional	Ginecologista
Ecocardiograma	Ortopedista
Teste ergométrico	Entre outros

Serviços especializados em Medicina Ocupacional

Quem precisa realizar um exame admissional ou demissional em Pimenta Bueno, Rondônia, pode aproveitar a estrutura moderna e o corpo clínico especializado em Medicina do Trabalho do Anga Medicina Diagnóstica.

Aqui, a saúde do trabalhador recebe toda a atenção que merece.

Além disso, oferecemos o Cartão Anga Empresarial, com diversos benefícios para seus colaboradores e dependentes.

Trabalhamos com empresas de todos os portes, oferecendo programas personalizados para atender às necessidades específicas de cada negócio!



TRANSFORMANDO SONHOS EM REALIDADE

- dicas essenciais para o seu projeto de Arquitetura e Interiores Residencial



Matheus Moura - Mídia Milímetro

Dar o pontapé inicial em um projeto de arquitetura e interiores residencial pode ser um sonho empolgante, mas também um desafio. Transformar ideias em um lar funcional, bonito e que reflita sua personalidade exige planejamento e decisões estratégicas. Para lhe auxiliar nessa jornada, separamos alguns pontos cruciais a serem considerados antes de iniciar a obra:

1. Defina seu estilo e necessidades:

Estilo: Mergulhe em diferentes estilos arquitetônicos e de interiores para encontrar aquele que mais combina com você e sua família. Clássico, moderno, rústico, minimalista? Explore revistas, sites especializados e visite casas decoradas para se inspirar.

Necessidades: Leve em conta o número de pessoas que residem no imóvel, suas rotinas e necessidades específicas. Espaços amplos para famílias numerosas? Acessibilidade para pessoas com deficiência? Áreas de lazer para crianças ou pets?

2. Priorize o layout e a funcionalidade:

Layout: Pense na disposição dos cômodos e na circulação entre eles. Crie um fluxo natural e prático, otimizando o espaço e facilitando o dia a dia.

Funcionalidade: Cada cômodo deve atender às suas necessidades. A cozinha precisa ser funcional para quem gosta de cozinhar? O banheiro precisa de espaço para dois se prepararem ao mesmo tempo?

3. Otimize o aproveitamento da luz natural:

Posicionamento: Planeje o projeto considerando a posição do sol no terreno e a incidência de luz natural em cada cômodo. Grandes janelas, claraboias e ambientes integrados podem ampliar o espaço e reduzir a necessidade de iluminação artificial.

4. Personalize com detalhes que fazem a diferença:

Decoração: Aposte em peças que reflitam sua personalidade e estilo. Obras de arte, fotografias, plantas e objetos decorativos criam um ambiente único e acolhedor.

Iluminação: Utilize diferentes tipos de iluminação para criar diferentes atmosferas. Luminárias pendentes, abajures, spots e lâmpadas de LED podem transformar o ambiente.

5. Tenha um orçamento realista e busque profissionais qualificados:

Orçamento: Defina um orçamento realista e detalhado para o projeto, incluindo materiais, mão de obra e imprevistos.

Profissionais: Contrate profissionais qualificados e experientes em arquitetura e interiores residenciais. Busque referências, compare orçamentos e tenha um bom relacionamento com a equipe durante todo o processo.

Lembre-se! O seu projeto de arquitetura e interiores residencial é um investimento em qualidade de vida, bem-estar e felicidade. Ao seguir essas dicas e se dedicar ao processo, você estará mais próximo de realizar o sonho da casa dos seus sonhos!



Arq. Ariadne Fernandes

- arquiteta CAU/RO 100862-5
Graduada em Agronomia / Arquitetura e Urbanismo pela CEULI; especializada em Projetos de Saúde; traz consigo um profundo conhecimento das necessidades específicas desse setor crucial, combinado com uma habilidade excepcional em traduzir essas demandas em soluções arquitetônicas inovadoras e funcionais. Professora universitária na UNISL/Ji-Paraná, de 2014 a 2022; sócia do STUDIO A3 ARQUITETURA.

Arq. Patricia Provin

- arquiteta CAU/RO 100909-5
Graduada em Arquitetura e Urbanismo pela CEULI; especialista em Master em Arquitetura e Lighting, responsável na criação e modelagem de espaços residenciais e comerciais, com um talento excepcional em iluminação. Sua proatividade e habilidades de gestão de obra garantem a realização de projetos de excelência, onde cada detalhe é cuidadosamente planejado para criar ambientes inspiradores e funcionais. Professora universitária na UNIJIPA de 2019 a 2023; sócia do STUDIO A3 ARQUITETURA.

STUDIO A3 ARQUITETURA

Av. 6 de maio, 885, Apt. 02 - Bairro: Urupá
studio.arqa3@gmail.com
Fone: (69) 9 9352-4240 / 9 8409-0669
Ji-Paraná-RO

studio_a3arquitetura

FONOAUDIOLOGIA E TECNOLOGIA

- aliados no Cuidado da Saúde Vocal

A interseção entre fonoaudiologia e tecnologia tem impulsionado significativamente o campo da saúde vocal. A introdução de aplicativos e softwares específicos na prática clínica tem proporcionado uma nova dimensão de personalização e eficácia nos tratamentos fonoaudiológicos. Essas ferramentas possibilitam terapias adaptadas às necessidades individuais dos pacientes, aumentando a eficiência dos resultados e permitindo um acompanhamento mais detalhado do progresso ao longo do tempo.

No entanto, ao adotar essas tecnologias, é imprescindível considerar cuidados essenciais. A precisão dos dispositivos e a confiabilidade dos algoritmos utilizados nos aplicativos são aspectos críticos para garantir a qualidade do tratamento. Além disso, é fundamental assegurar a segurança e a privacidade dos dados dos pacientes, uma vez que informações sensíveis são compartilhadas e armazenadas nos sistemas digitais.

Benefícios e desafios da tecnologia na fonoaudiologia

A tecnologia tem desempenhado um papel fundamental como aliada do fonoaudiólogo, transformando a maneira como o atendimento a pacientes é conduzida, aprimorando diagnósticos e elevando a qualidade do tratamento. O teleatendimento, por exemplo, permitiu levar o aten-

dimento fonoaudiológico a muitos pacientes durante a pandemia de Covid-19 e continua a encurtar distâncias, oferecendo uma solução valiosa para aqueles que enfrentam barreiras geográficas ou restrições de tempo.

Além disso, a Realidade Virtual (RV) e a Realidade Aumentada (RA) estão se tornando ferramentas inovadoras na terapia fonoaudiológica, criando ambientes virtuais que permitem aos pacientes praticar a fala em situações do mundo real. Isso é particularmente útil para simular desafios sociais e cotidianos, proporcionando experiências valiosas para aprimorar habilidades de comunicação.

A ética e a responsabilidade no uso da tecnologia

Apesar dos benefícios promissores, é necessário equilibrar a busca pela inovação tecnológica com a ética e a responsabilidade clínica. O sucesso do tratamento fonoaudiológico não depende apenas da tecnologia, mas também da expertise e da sensibilidade do profissional em compreender as nuances da comunicação humana. A decisão final sobre o tratamento e a terapia deve sempre ser tomada por fonoaudiólogos e profissionais de saúde, baseando-se no julgamento clínico e na experiência.

O futuro da fonoaudiologia com a tecnologia

A integração entre fonoaudiologia e tecnologia abre novas possibilidades para o cuidado da saúde vocal.

Ao mesmo tempo em que nos beneficiamos dessas inovações, devemos permanecer vigilantes quanto aos desafios éticos e garantir que a qualidade e a segurança dos tratamentos permaneçam como prioridade máxima. Assim, podemos vislumbrar um futuro promissor, onde a união entre a expertise clínica e os avanços tecnológicos continue a melhorar a qualidade de vida dos pacientes.

Em suma, a tecnologia não apenas complementa a prática fonoaudiológica, mas também expande suas fronteiras, permitindo tratamentos mais eficazes e acessíveis. Com a devida atenção aos aspectos éticos e de segurança, a fonoaudiologia pode continuar a evoluir, proporcionando cuidados de saúde vocal cada vez melhores e mais personalizados.



Fga. Ana Margarida Peres Silva

- fonoaudióloga CRFº 4705-5
- pós-graduada em Educação Especial
- especialista em Deficiência Auditiva
- formação em "Eletrono Terapia: Eletroterapia aplicada à Fonoaudiologia"
amapersia@hotmail.com



Fone: (69) 3441-2090 / 9 8488-2090
Av. Porto Velho, 3314 - Jardim Clodoaldo - Cacoal-RO

HOLDING PATRIMONIAL FAMILIAR E RURAL

- proteção e planejamento patrimonial

A holding patrimonial é uma estratégia eficaz para a organização, proteção e gestão de bens familiares e rurais. Este tipo de empresa, cuja atividade principal é a administração de bens próprios, é cada vez mais utilizada por famílias que desejam garantir a continuidade e a eficiência na administração de seu patrimônio.

A principal vantagem de constituir uma holding patrimonial é a proteção dos bens contra eventuais processos judiciais e dívidas de seus membros. Outra vantagem significativa é a eficiência na gestão dos bens. A centralização da administração na holding facilita a

tomada de decisões, a negociação de contratos e a execução de investimentos, permitindo uma gestão mais profissional e eficaz do patrimônio.

A holding patrimonial é crucial no planejamento sucessório ao organizar os bens, definindo antecipadamente a distribuição entre herdeiros para evitar conflitos e custos altos com inventários. Ela também facilita uma transição planejada da administração, preservando a continuidade dos negócios familiares.

Existem ainda benefícios fiscais importantes ao usar uma holding patrimonial, podendo reduzir a carga tributária sobre rendimentos e ganhos de capital com a escolha de regime tributário fa-

vorável e estratégias fiscais permitidas pela legislação.

No contexto rural, a holding patrimonial apresenta vantagens adicionais. Propriedades rurais, muitas vezes de grande extensão e valor, podem ser melhor administradas e protegidas dentro de uma holding. A gestão centralizada facilita a implementação de projetos de modernização e expansão, a obtenção de financiamentos e a negociação com fornecedores e compradores.

A constituição de uma holding patrimonial, seja familiar ou rural, é uma estratégia que oferece proteção jurídica, eficiência na gestão, benefícios fiscais e um planejamento sucessório mais eficaz.



CONTATO WHATSAPP



Luís César Patrolin Leite

- contador CRC/RO 008301/0-1
- advogado OAB/RO 13179
- corretor de imóveis CRECI-RO 3448
- titular da Progresso Contabilidade LTDA
Fone: (69) 9 8471-6228



Fone: (69) 3441-1050 / 3441-1075 / (69) 9 9357-0848
Av. Sete de Setembro, 3416 - Jardim Clodoaldo - Cacoal-RO

"Planeje e garanta a segurança do seu patrimônio com a Progresso Contabilidade"

@progressocontabilidadero

progressocontabilidade

O QUE É "BIÓPSIA LÍQUIDA"?

- posicionamento da Sociedade Brasileira de Mastologia



Recentemente foi veiculado na mídia a possibilidade de se utilizar a chamada "biópsia líquida" para rastreamento de câncer de mama.

O exame, popularmente conhecido como "biópsia líquida", é uma técnica que visa detectar material tumoral por meio da análise de amostra de sangue em que se procura DNA tumoral circulante de forma minimamente invasiva. Este exame é extremamente complexo e ainda não validado para rastreamento do câncer de mama, além de ser um exame não coberto pelo sistema de saúde, sendo ele privado ou público.

Sabemos ainda que o principal exame de rastreamento do câncer de mama é a mamografia, já avaliada amplamente em grandes estudos populacionais com comprovada

redução de mortalidade em cerca de 30% para o grupo em que o exame foi feito de maneira adequada e rotineira.

Em relação ao uso da "biópsia líquida" para decisão, tanto do tipo quanto do número de ciclos de quimioterapia, ainda não há dados científicos disponíveis que possam de maneira segura embasar esta afirmação.

Portanto, de acordo com a literatura atual, a SBM não recomenda o uso de "biópsia líquida", tanto como rastreamento populacional para câncer de mama quanto para decisão terapêutica fora de protocolos clínicos em que o paciente é informado dos potenciais riscos e benefícios e aceita participar assinando um termo de consentimento livre e esclarecido.



MASTOLOGIA

- dúvidas frequentes

A Mastologia é a especialidade médica dedicada ao estudo, diagnóstico, tratamento e prevenção de doenças mamárias. O mastologista é capacitado para tratar condições benignas e malignas das mamas.

Quais são as principais doenças tratadas pelo mastologista?

Entre as principais estão o câncer de mama, cistos mamários, fibroadenomas, mastite (infecção das mamas) e alterações benignas dos seios, como a mastalgia (dor nas mamas). A detecção precoce e o tratamento adequado dessas condições são fundamentais para a saúde mamária.

Como é feito o diagnóstico das doenças mamárias?

O diagnóstico pode envolver uma série de exames. Os mais comuns são a mamografia, que é um raio-X das mamas, o ultrassom, que utiliza ondas sonoras para criar imagens detalhadas, e a ressonância magnética. Em alguns casos, pode ser necessária uma biópsia, que

consiste na coleta de uma pequena amostra de tecido mamário para análise.

Quando devo procurar um mastologista?

É recomendado procurar um mastologista ao notar qualquer alteração nas mamas, como nódulos, mudanças na pele, secreção pelos mamilos, ou dor persistente. Além disso, mulheres a partir dos 40 anos devem fazer mamografias regulares, conforme orientação médica, para a detecção precoce do câncer de mama.

O que é uma mamografia e por que ela é importante?

A mamografia é um exame de imagem que utiliza raios-X para detectar alterações nas mamas, muitas vezes antes mesmo que sejam palpáveis. É uma ferramenta crucial na detecção precoce do câncer de mama, aumentando as chances de tratamento bem-sucedido. Mulheres a partir dos 40 anos são aconselhadas a realizar mamografias anuais ou bienais, dependendo das orientações de saúde locais e do histórico familiar.

Como posso prevenir doenças mamárias?

A prevenção de doenças mamárias envolve uma combinação de hábitos saudáveis e exames regulares. Manter uma dieta equilibrada, praticar exercícios físicos regularmente, evitar o consumo excessivo de álcool e não fumar são medidas que podem reduzir o risco de desenvolver câncer de mama. Além disso, realizar autoexames mensais e consultas regulares com um mastologista são fundamentais para a detecção precoce de quaisquer alterações.

Existe um tratamento eficaz para o câncer de mama?

Sim. Existem vários tratamentos eficazes para o câncer de mama, que variam conforme o estágio e o tipo do tumor. As opções incluem cirurgia, radioterapia, quimioterapia, terapia hormonal e terapia-alvo. O mastologista, em conjunto com outros especialistas, determinará o melhor plano de tratamento para cada paciente, visando a cura ou o controle da doença e a manutenção da qualidade de vida.



Procure um especialista. Procure seu mastologista!

Dr. Eduardo Henrique L. de Souza Silva

- médico mastologista
CRM/RO 4335 / RQE 1110 / TEMa 155957
- membro titular da Sociedade Brasileira de Mastologia
- presidente da regional de Rondônia da Sociedade Brasileira de Mastologia

● CLÍNICA CUIDARE

Fone: (69) 9 8135-1070
Cacoal-RO

GASSATA HOME
Gasificador de água

Design sofisticado
combina com a sua decoração

Compacto
leve onde quiser!

Água com gás
de um jeito rápido e fácil!

acquateria

Hoken Água

Instagram: @acquateria.cacoal
Facebook: /acquateria.cacoal
Telefone: (69) 9 9259-0434 / 3441-4047
Endereço: R. Presidente Médici, 1005 - Jardim Clóbaldo

TOMOGRAFIA NA ODONTOLOGIA

- descubra como a tecnologia melhora o diagnóstico e o tratamento

A tomografia na odontologia é uma ferramenta que transformou a maneira como dentistas diagnosticam e planejam tratamentos. Este exame de imagem tridimensional permite uma visualização detalhada das estruturas bucais, incluindo dentes, ossos, nervos e tecidos moles.

Uma das principais utilizações da tomografia odontológica é na colocação de implantes dentários. Antes de inserir um implante, o dentista precisa avaliar com precisão a densidade óssea e a localização exata dos nervos e seios nasais. Com a tomografia, essa análise é feita de maneira precisa, garantindo uma colocação mais segura e eficaz dos implantes.

Outro benefício é no diagnóstico de problemas complexos, como fraturas radiculares, cistos e tumores. A tomografia permite detectar essas condições de forma precoce, possibilitando um tratamento rápido e eficiente. Além disso, é muito utilizada em tratamentos de canal, ajudando a identificar canais adicionais ou obstruções que poderiam passar despercebidos em radiografias tradicionais.

Na ortodontia a tomografia auxilia na avaliação da posição dos dentes e das estruturas faciais, facilitando a elaboração de planos de tratamento mais precisos.

Os benefícios da tomografia na odontologia vão além do diagnóstico e do planejamento. Contribui também para a redução de riscos e complicações durante os procedimentos aumentando a segurança e a eficácia das intervenções.

A tecnologia moderna permite que as imagens sejam capturadas em poucos segundos, tornando a experiência mais confortável.



• Implantodontia • Ortodontia • Endodontia

Responsável técnica:



Dra. Maria Eduarda Dias Macedo

- cirurgiã-dentista CRO/RO 1170
- graduada pela Universidade Uniube
- especialista em Implantodontia, Ortodontia e Endodontia

• ORALCENTER

Av. Dois de Junho, 2110, (69) 3441-4324 / 9 8459-3880
Cacoal-RO

Instagram: @clinica_oralcenter
Facebook: @oralcenter.odontologia

OBESIDADE

- alto fator de risco para doenças cardiovasculares

A obesidade é considerada, atualmente, um dos principais problemas de saúde pública, constituindo-se em epidemia mundial responsável por aumento substancial da morbimortalidade. O aumento do índice de massa corporal (IMC), principalmente em obesos graves (IMC > 40,0 kg/m²), provoca graves problemas de saúde, como elevação do fator de risco para doenças cardiovasculares, metabólicas, neoplásicas, ortopédicas, entre outras. Por ser de causa multifatorial resultante da interação de fatores genéticos, metabólicos, sociais, comportamentais e culturais, causa forte impacto tanto na saúde quanto no bem-estar psicológico e, principalmente, na qualidade de vida. O declínio na qualidade de vida é mais acentuado nos obesos que não seguem tratamento para a perda de peso.

A obesidade é um dos mais graves problemas de saúde que temos para enfrentar. Em 2025, a estimativa é de que 2,3 bilhões de adultos ao redor do mundo estejam acima do peso, sendo 700 milhões de indivíduos com obesidade. No Brasil essa doença crônica aumentou 72% nos últimos treze anos, saindo de 11,8% em 2006 para 20,3% em 2019. A frequência de obesidade é semelhante em homens e mulheres. Nestas, a obesidade diminui com o aumento da escolaridade. Já em relação à obesidade infantil, o Ministério da Saúde e a Organização Panamericana

da Saúde apontam que 12,9% das crianças brasileiras entre 5 e 9 anos de idade têm obesidade, assim como 7% dos adolescentes na faixa etária de 12 a 17 anos. No conjunto das 27 cidades, a frequência de excesso de peso foi de 55,4%, sendo ligeiramente maior entre homens (57,1%) do que entre mulheres (53,9%).

Quais os fatores que contribuem para a obesidade?

São eles: * Excesso de açúcar, gordura e carboidratos. A má alimentação é o fator mais comum para a obesidade; * Pouca ou nenhuma atividade física; * Genética; * Ambiente influenciador; * Sono irregular; * Alterações hormonais; * Ansiedade/depressão; * Remédios.

São condições que devem ser observadas por um médico com pós-graduação em Endocrinologia.



Dr. Franklin Sampaio

- médico CRM/PR 36374 / CRM/RO 4655
- pós-graduado em Endocrinologia / IPEMED/RJ
- membro da Sociedade Brasileira de Medicina da Obesidade

• LONGEVIDA

Av. São Paulo, 2570
Fone: (69) 3441-2570 / 3441-8837
Cacoal-RO
Instagram: @drfranklinsampaio

Pet's Center

Instagram: @petscenter.cacoal

- Banho e Tosa
- Aquarismo
- Rações
- Acessórios
- Medicamentos

Seu pet merece todo amor, carinho e cuidado que podemos oferecer!

Instagram: @petscenter.cacoal

WhatsApp: (69) 3443-2860

Av. 2 de Junho, 2604 - CENTRO - CACOAL-RO

O INDESEJÁVEL "FÍGADO GORDUROSO"

- esteatose hepática



A esteatose hepática, também chamada de doença hepática gordurosa não alcoólica (DHGNA), é uma condição na qual há acúmulo excessivo de gordura no fígado. Isso pode acontecer por causa de hábitos de vida pouco saudáveis, como comer muitos alimentos ricos em gorduras e açúcares, não praticar exercícios físicos e estar acima do peso. O consumo excessivo de álcool também pode levar à esteatose hepática, mas nesse caso é chamada de doença hepática gordurosa alcoólica.

As complicações da esteatose hepática podem ser graves. O acúmulo de gordura no fígado pode causar inflamação, conhecida como esteato-hepatite não alcoólica (NASH), que pode piorar e causar cicatrizes no fígado (fibrose) e até mesmo cirrose, que é uma condição mais grave e irreversível. Em casos extremos pode levar à insuficiência hepática, que é quando o fígado para de funcionar corretamente. Além disso, a esteatose hepática aumenta também o risco de desenvolver diabetes tipo 2 e doenças do coração.

O tratamento envolve principalmente mudanças no estilo de vida. Isso inclui adotar uma dieta equilibrada, com menos gorduras e açúcares, e praticar exercícios físicos regularmente. Perder peso é muito importante para quem está acima do peso, pois isso pode ajudar a reduzir a gordura no fígado. Em casos mais graves, quando a



condição evolui para NASH ou cirrose, pode ser necessário o uso de medicamentos específicos para controlar a doença.

Para um diagnóstico correto e um tratamento adequado, é fundamental consultar um profissional de saúde, como um hepatologista ou gastroenterologista. Eles podem avaliar a condição de cada pessoa e recomendar a melhor forma de tratamento.

O exame de diagnóstico, bem como o(s) de acompanhamento do tratamento, é a ultrassonografia. Uma vez estando disponível o resultado de cada exame, desde o primeiro, (fica arquivado nos documentos do médico ultrassonografista) é possível fazer um comparativo com o mais recente, importante para estabelecer estratégias corretas no intuito de obter melhores resultados no tratamento.

A ultrassonografia com elastografia hepática geralmente leva entre 5 a 20 minutos para ser realizada. O tempo pode variar dependendo do protocolo da clínica, mas, em média, o exame é rápido e não invasivo, permitindo que o paciente aguarde os resultados de forma imediata após a conclusão do procedimento.

Os principais benefícios da ultrassonografia com elastografia no diagnóstico da fibrose hepática incluem:

Não invasividade: Ao contrário da biópsia, não envolve cortes ou perfurações, reduzindo riscos e desconforto ao paciente.

Rapidez e praticidade: O exame é realizado rapidamente, permitindo diagnósticos ágeis.

Alta precisão: A elastografia mede a rigidez do fígado, correlacionando-a com a gravidade da fibrose, apresentando resultados confiáveis.

Repetibilidade: Pode ser realizado várias vezes para monitorar a progressão da doença sem riscos adicionais, facilitando o acompanhamento do tratamento.

Antes de realizar uma elastografia hepática, é necessário seguir alguns cuidados específicos:

Jejum: O paciente deve estar em jejum por pelo menos 4 horas antes do exame.

Evitar bebidas gasosas: É recomendado evitar o consumo de bebidas gasosas no dia anterior ao exame.

Informar sobre condições de saúde: Comunicar ao médico sobre qualquer condição de saúde relevante ou uso de medicamentos.

Trazer exames anteriores: Levar resultados de exames de imagem e laboratoriais, especialmente os relacionados ao fígado, é importante para a interpretação dos resultados.



Dr. Francisco Antônio Pinheiro

- médico
- especialista em Diagnóstico por Imagem
- CRM/RO 560 / RQE 1032

• CLINIMAGEM

Fone: (69) 3441-3571
Av. Guaporé, 2558 - Centro - Cacoal-RO

25 anos
Fazendo a
nossa história

**Construtora
ARIPUANÃ**

**ConcreAço
da Amazônia**
PRÉ-MOLDADOS EM CONCRETO

GRUPO CAL
CONSTRUÇÕES E INCORPORAÇÕES



MAIS DE 800MIL M²
EM OBRAS CONSTRUÍDAS

MAIS DE 1.300
UNIDADES VENDIDAS

MAIS DE 3.000
EMPREGOS GERADOS

CONCREACODAAAMAZONIA
GRUPOCALOFICIAL

VISÃO EMPRESARIAL COM RESPONSABILIDADE SOCIAL

- investindo nos negócios com olhos voltados para um mundo melhor

O exercício físico é fundamental para a saúde mental e espiritual. Praticar atividades físicas regularmente ajuda a liberar endorfinas, neurotransmissores que promovem a sensação de bem-estar e felicidade, reduzindo sintomas de ansiedade e depressão. Além disso, o exercício melhora a qualidade do sono, aumentando a disposição e a clareza mental. No aspecto espiritual, atividades

como ioga e meditação integradas ao exercício físico promovem um estado de equilíbrio e paz interior, ajudando a conectar mente, corpo e espírito de forma harmoniosa.

Além de outras iniciativas no empreendedorismo, o setor de academias sempre nos impulsionou a buscar elementos que pudessem ser agregados à atividade esportiva, o que demonstra um significado muito maior desta iniciativa, que é ajudar a promover um mundo cada vez melhor. Com uma visão clara e determinação, investimos constantemente em conhecimento voltado para o setor. Buscando aprimorar habilidades e estratégias empresariais, sempre participamos de importantes mentorias com especialistas renomados, entre eles, Thiago Brunet, Flávio Augusto, Thiago Nigro, Cleyton Pinheiro,



Joel Jota, Carla Sarny e Fabio Saba. Essas mentorias têm sido fundamentais para o nosso sucesso, ajudando-nos a implementar práticas inovadoras e eficazes nas nossas unidades, buscando uma expansão cada vez maior.

A Academia Petúnia Fitness valoriza o cuidado humanizado e o atendimento diferenciado, também destacando-se por sua preocupação social provando que o esporte pode transformar um ser humano, o que pode projetar um futuro melhor. Respeitando os pilares de educação, socialização e evangelização, a Petúnia tem um projeto social, entre outros, desde 2018, a APV - Academia Petúnia de Voleibol, que

atende mais de 180 crianças entre 6 e 17 anos.

Com o crescimento da APV e o fortalecimento de sua identidade no Estado, passou a participar de competições. A dificuldade maior era o deslocamento dos atletas. Sendo assim, investimos em um ônibus, de 32 lugares, que passou a ficar à disposição da APV para garantir a sua participação em todas as competições.

Nossa experiência é exemplo em relação à importância de uma empresa buscar fortalecer a sua responsabilidade social. Desempenhamos o nosso papel enquanto empresa estimulando a prática do esporte e ao mesmo tempo contribuimos com a melhoria da qualidade de vida da população, principalmente àquelas pessoas que são menos abastadas e necessitam do apoio da sociedade para vislumbrar um futuro melhor.

À frente da Petúnia Fitness desde 2014, expandimos o negócio para duas unidades bem-sucedidas: a Petúnia Fitness Centro, localizada na Avenida Nações Unidas 2942, e a Petúnia Fitness no Cacoal Shopping. Agora estamos dando mais um passo ambicioso com a construção da terceira unidade, na cidade de Ministro Andreazza, o que demonstra que temos visão e compromisso com o crescimento contínuo da Petúnia Fitness e o bem estar da população.

Fotos: Eduardo Perazzoli



Petúnia de Ministro Andreazza

Eliane Galmassi
- empresária

Petúnia
FITNESS

www.petuniasfitness.com.br
Cacoal-RO

Cacoal Shopping
☎ (69) 3441-2028

📱 @petuniasfitness.shopping

Bairro Princesa Isabel
☎ (69) 3441-5119

📱 @petuniasfitness

Ministro Andreazza

📱 @petuniasfitness.andreazza

SERVIÇOS PRESTADOS

- Assessoria contábil
- Assessoria fiscal
- Contabilidade gerencial e de custos
- Consultoria empresarial
- Contabilidade rural
- Contabilidade para profissionais liberais
- Abertura, legalização e encerramento de empresas
- Especialistas em Sociedade Anônima
- Planejamento financeiro e tributário
- Departamento Pessoal
- Declaração de imposto de renda para pessoas físicas
- Recuperação de crédito tributário
- Holding
- Contabilidade para investidores na Bolsa de Valores.

Loit Contabilidade Societária e Tributária Ltda
CNPJ 32.405.715/0001-10
CRC/RO 000745/0-1
Responsável técnico:
Carla Souza Lima de Azevedo
CRC/RO 010637/0-0

Seu sucesso é o nosso negócio!

Rua Aurélio Bernardo, N° 1822 - Nova Brasília, Ji-Paraná/RO
Fone: (69) 3421-2787 e (69) 9 9968-7305



PRORROGAÇÃO DE DÍVIDAS RURAIS

- garantia e direito do produtor

A prorrogação de dívidas rurais é uma medida vital para a sustentabilidade do setor agropecuário, assegurando que os produtores rurais possam manter suas atividades mesmo em tempos de adversidades climáticas, econômicas ou de mercado. Esta prática é regulamentada por legislação específica e reconhecida como um direito do produtor, conforme estabelecido pelo Superior Tribunal de Justiça (STJ) e pelo Manual de Crédito Rural do Banco Central do Brasil.

O direito do produtor

A atividade agropecuária está intrinsecamente ligada a fatores imprevisíveis, como condições climáticas adversas e flutuações de mercado. Ao contrair uma operação de crédito rural, seja por meio de cédulas de crédito rural ou bancário, o produtor rural se compromete a devolver os recursos na data ajustada. Contudo, a capacidade de pagamento do produtor está diretamente relacionada à obtenção de receita, que pode ser comprometida por eventos alheios à sua vontade.

O parágrafo único do artigo 4º da Lei 7.843/89 garante a prorrogação dos vencimentos das operações rurais quando o rendimento da atividade financiada for insuficiente para o pagamento da dívida devido à frustração de safras, falta de mercado ou outros motivos adversos.

Benefícios da prorrogação

▶ **Continuidade das atividades:** Permite que o produtor mantenha suas operações, evitando a interrupção da produção e possíveis prejuízos maiores.

▶ **Equilíbrio financeiro:** Proporciona um alívio financeiro ao ajustar os prazos de pagamento às condições reais do produtor.

▶ **Segurança jurídica:** A prorrogação é um direito assegurado por lei, oferecendo uma solução justa tanto para o devedor quanto para o credor.

Procedimentos para a prorrogação

Para acessar a prorrogação de suas dívidas, os produtores devem seguir alguns passos fundamentais:

Avaliação da situação: Analise detalhadamente a condição financeira e as adversidades enfrentadas.

Documentação: Reúna documentos que comprovem as dificuldades, como laudos técnicos e declarações de órgãos competentes.

Negociação com o credor: Busque a instituição financeira para negociar as condições de prorrogação, apresentando um plano de recuperação detalhado.

Formalização do pedido: Submeta toda a documentação e o pedido formal ao banco, conforme os requisitos legais.

Importância do suporte jurídico

A prorrogação de dívidas rurais envolve procedimentos administrativos e jurídicos complexos. Contar com o suporte de advogados especializados em Direito Agrário e Crédito Rural é essencial para garantir que o processo seja conduzido corretamente, proporcionando segurança jurídica e condições favoráveis para o produtor.

Conclusão

A prorrogação de dívidas rurais é uma ferramenta indispensável para a resiliência do setor agropecuário brasileiro. Ela assegura que os produtores possam superar períodos de crise sem comprometer a continuidade de suas atividades. O suporte jurídico adequado é crucial para garantir que todos os procedimentos sejam realizados de maneira eficiente e dentro dos parâmetros legais, proporcionando tranquilidade e segurança para os produtores rurais.

Para mais informações sobre o direito à prorrogação de dívidas rurais, consulte as legislações específicas e busque orientação jurídica especializada para garantir que seus direitos sejam plenamente respeitados.



Felipe Wendt

- advogado e contador. OAB/RO 4590. Especialista em Direito do Trabalho e Processo do Trabalho pela LFG; MBA Gestão Financeira e Tributária da Empresa, pela Faculdade Brasileira de Tributação/Universidade Cândido Mendes - RJ, LLM em Direito Tributário pelo Instituto de Ensino Superior de São Paulo - INSPER, São Paulo - SP. Sócio do escritório Coloni & Wendt Advogados
felipe.wendt@coloniwendt.com

CONTRATOS DIGITAIS

- como garantir eficiência e segurança nas vendas da sua empresa

Nos dias atuais é quase impossível encontrar quem não tenha tido contato com algum documento digital. Seja um simples termo de aceite de condições de uso ou um contrato de prestação de serviços, assinaturas e aceites dados na tela do celular ou do computador tornam-se cada vez mais comuns.

A era digital transformou radicalmente a forma como interagimos, trabalhamos e fazemos negócios. Uma das mais significativas mudanças nesse cenário é a crescente adoção de contratos em meio eletrônico, mas teriam eles a mesma validade jurídica que a sua versão em papel?

Antes de mais nada, o que são contratos digitais?

Um contrato digital é uma manifestação de vontade que é criada, assinada e armazenada eletronicamente. Ao contrário dos contratos tradicionais, impressos em papel e assinados com caneta, os contratos digitais utilizam tecnologias como assinaturas eletrônicas, selos de tempo e armazenamento em nuvem para garantir a autenticidade, integridade e validade jurídica das transações.

Quais as vantagens dos contratos digitais?

Os contratos digitais garantem muito mais agilidade ao seu processo de venda e negociação, traz liberdade geográfica, uma vez que elimina a necessidade de as partes estarem no mesmo local. Ainda, os contratos digitais garantem muito mais segurança ao garantir de forma verificável a autenticidade dos

documentos. Por fim, os contratos digitais também ajudam a reduzir custos ao eliminar a necessidade de reconhecimento da assinatura em um cartório.

Como garantir a validade jurídica?

O Código Civil, salva raras exceções, como na compra e venda de imóveis, não estabelece forma específica para os contratos. Assim sendo, não há impedimento expresso na utilização do formato digital.

Para assegurar a validade jurídica dos seus contratos há dois aspectos que precisam ser garantidos: a autenticidade das assinaturas e a integridade do documento. Atualmente no mercado há diversos softwares especializados no assunto, capazes de garantir a integridade de seus documentos.

Por fim, o último ponto de atenção é a qualidade da minuta utilizada, que deve ser preparada por profissional especializado, garantindo a adequação às necessidades da sua empresa.



Kleicy Braga

- advogada, OAB/RO 12.564, bacharel em Direito pela Universidade de São Paulo (USP) e sócia do escritório Coloni & Wendt Advogados
kleicy.braga@coloniwendt.com



Coloni & Wendt
ADVOGADOS

coloniwendt@coloniwendt.com

Cacoal-RO - Ji-Paraná-RO - Cerejeiras-RO - Vilhena-RO

Jaru-RO - Rolim de Moura-RO - Ariquemes-RO - Porto Velho-RO

ACESSO RÁPIDO À
NOSSA PLATAFORMA
DIGITAL DE ATENDIMENTO



Nova Amarok V6

A picape carregada de força bruta.


VolksVale+
AGRO



Saiba mais:



Chassi robusto, motor potente. A Nova Amarok 2025 chega para atualizar a definição de durabilidade.

 Agora com **5 anos de Garantia**

 Paz no trânsito começa por você!

Cacoal
(69) 3311-2100

Rolim de Moura
(69) 3442-7410

 **Mazzutti**

Entenda melhor a asma

- causas, sintomas e tratamentos para uma vida saudável

A asma é uma doença inflamatória crônica que afeta as vias aéreas inferiores (brônquios). É caracterizada por uma reatividade exagerada do indivíduo a diversos estímulos, como partículas alergênicas, irritantes, poluentes, exercícios físicos e mudanças de temperatura ambiente. A inflamação ocorre em toda a via respiratória e resulta em uma produção excessiva de secreção e em uma obstrução das vias respiratórias, dificultando a respiração do indivíduo.

A asma é mais comum em crianças do que em adultos, sendo que 10 a 15% das crianças em idade escolar podem ser afetadas. A presença de familiares com asma, rinite e eczema, bem como a sensibilidade demonstrada a alérgenos inalantes, são fatores de risco para a doença. Os principais desencadeantes de crises de asma incluem a exposição ou o contato com alérgenos, irritantes, poluentes intradomiciliares e infecções respiratórias. O ambiente deve ser o mais higiênico possível, restringindo o contato do paciente com elementos desencadeantes de crise, como animais, poeira, mofo, cigarro e fumaça de fogão.

Os sintomas mais comuns da asma incluem

- Tosse;
- Chiado no peito;
- Dificuldade para respirar;
- Opressão no peito;
- Falta de ar durante exercícios físicos;
- Tosse noturna prolongada.

O diagnóstico clínico é baseado na história do paciente, além de exames complementares, como a prova de função respiratória. A detecção precoce é fundamental para iniciarmos o tratamento adequado o mais cedo possível e evitar danos permanentes às vias respiratórias. Um diagnóstico correto é fundamental para garantir que os sintomas respiratórios não sejam confundidos com outras condições médicas. Por isso, não subestime os sintomas de asma e não se automedique.

Tratamento

O tratamento da asma é baseado em medidas de higiene do ambiente em que o indivíduo diagnosticado está inserido, medicamentos e vacinas de alergia. Os medicamentos disponíveis são divididos em remédios de alívio e profiláticos. A melhor via de administração dos medicamentos broncodilatadores e corticoides é a inalatória, pois os medicamentos são inalados diretamente para o local da reação e podem ser usados em doses menores que as necessárias por outras vias. As vacinas de alergia podem ser úteis para reduzir a sensibilidade do indivíduo a um alérgeno específico. O objetivo do tratamento é controlar os sintomas da asma e prevenir as crises.

Importância do acompanhamento médico

Após o diagnóstico e início do tratamento, é importante manter um acompanhamento médico regular. Dessa forma, pode-se monitorar a gravidade da asma e ajustar o tratamento conforme necessário, além de identificar outras alergias associadas que podem fazer com que aconteça uma reagudização da asma e assim o médico fornece orientações para o tratamento. Não deixe de agendar sua consulta. O acompanhamento com um médico alergista e imunologista é essencial para o controle adequado da asma e para melhorar a qualidade de vida.

Fonte: Associação Brasileira de Alergia e Imunologia

“O médico alergista é também especialista no tratamento da asma”



CLÍNICA

DRA. SANDRA LOPES

CRM 2014

(ANEXO AO) HOSPITAL GERAL E ORTOPÉDICO - HGO

Fone: (69) 3441-4297 / 3441-2483 / 9 8404-4297

@drasandralopes

Cacoal-RO

Dra. Sandra Lopes de Santana Silva

CRM/RO 2014

- pediatra /RQE 2115

- neonatologista /RQE 1385

- alergista e imunologista pediátrica /RQE 2412

- alergista e imunologista adultos e crianças /RQE 2512

- membro titular em Pediatria pela Sociedade Brasileira de Pediatria (SBP/AMB)

- membro titular em Alergia e Imunologia Pediátrica pela SBP/AMB

- membro titular da Associação Brasileira de Alergia e Imunologia (ASBAI/AMB)

O mais
VISTO
no canal
aberto!

15.1 FULLHD

COMANDO
|| NA TV ||

De Segunda a Sexta.

**INCOMPARÁVEL NA
AUDIÊNCIA!**

Mais acessado e visualizado na internet.
(Facebook/YouTube/Instagram)

Quase **50.000**
seguidores nas redes sociais.

TV SURUÍ
SOMOS RAIZ

LIGAÇÕES E WHATSAPP
(69) 9.8111-9790



✉ tvsurui@gmail.com

Quer ser visto? quer ser lembrado?
Fale com a gente!

VEM CHEGANDO O VERÃO!!!!

- combatendo a celulite com a GoldIncision



À medida que nos preparamos para receber o verão, a estação mais aguardada por muitos, cresce o desejo de aproveitar cada momento com leveza e confiança. Para mulheres entre 30 e 60 anos, este período também simboliza uma oportunidade de renovação, não apenas em relação ao guarda-roupa, mas também ao bem-estar e à autoimagem. A celulite, uma condição comum que afeta a maioria das mulheres, torna-se um foco de atenção, especialmente com a perspectiva de vestir roupas mais leves e que delineiam o corpo. Neste contexto, a busca por tratamentos eficazes e definitivos para a celulite ganha destaque, e é aqui que a inovação e a expertise se encontram para oferecer uma solução transformadora.



Como especialista licenciado em um método avançado de tratamento, a GoldIncision, tenho o prazer de compartilhar uma abordagem que tem revolucionado a medicina estética no combate à celulite. Este procedimento, conhecido por sua eficácia e resultados duradouros, representa uma nova era no tratamento desta condição, oferecendo às mulheres a chance de redescobrir a confiança em sua própria pele.

A escolha deste tratamento antes do verão significa dar-se o presente da liberdade. Liberdade de vestir-se sem inibições, de escolher qualquer peça do guarda-roupa sem preocupações com a aparência da pele. A eficácia deste método reside na sua capacidade de atuar diretamente nas causas da celulite, promovendo uma melhoria significativa na textura e na aparência da pele, resultando em uma superfície mais lisa e uniforme.

-As vantagens de optar por um tratamento definitivo são inúmeras. Além de ser uma solução duradoura para a celulite, este método se destaca pela segurança e pelo conforto durante o procedimento, garantindo uma experiência positiva e resultados satisfatórios. A recuperação rápida é outro benefício importante, permitindo que as pacientes retomem suas atividades cotidianas sem longos períodos de inatividade.

Como especialista neste tratamento, estou comprometido em oferecer um atendimento personalizado, reconhecendo que cada mulher possui suas próprias expectativas e necessidades. Minha experiência e dedicação são voltadas para assegurar que cada paciente alcance os melhores resultados possíveis, restaurando não apenas a beleza da pele, mas também a confiança e o bem-estar.

Com a chegada do verão, a possibilidade de uma transformação se torna realidade. Este tratamento não é apenas uma solução para a celulite, mas um convite para abraçar a estação com entusiasmo e autoconfiança. Investir em um tratamento definitivo é escolher um caminho de renovação e satisfação pessoal, permitindo que cada mulher viva seu verão, e sua vida, plenamente e sem reservas.



● UROCLIN

Fone: ☎ (69) 3443-4380 / 📞 9 8471-8385
uroclincacoal.com.br

Av. São Paulo, 2074 - Centro
Cacoal-RO

Dr. Luís Parada

- médico urologista CRM/RO 1635 RQE 496
- Medicina Estética Avançada

📷 @doutorluisparada
📌 @uroclincacoal

Biazatti
MÓVEIS

É nos
detalhes
que gostamos
de mostrar
a qualidade

☎ 69 98423-2295

📷📱 biazattimoveis

🌐 www.biazattimoveis.com.br

📍 Rodovia Br 364, Via Marginal - Km 199
Bela Vista - Pimenta Bueno - RO

O PERIGO OCULTO DOS DESCONGESTIONANTES NASAIS

- como prevenir e tratar a rinite medicamentosa

O vício em descongestionantes nasais é um problema crescente na população que sofre de congestão nasal crônica. Estes medicamentos, geralmente adquiridos sem prescrição médica, proporcionam alívio imediato ao reduzir o inchaço dos vasos sanguíneos nas cavidades nasais. No entanto, seu uso contínuo pode levar a rinite medicamentosa.

A rinite medicamentosa ocorre quando o uso frequente de descongestionantes nasais causa um efeito rebote, piorando a congestão e levando o paciente a usar o medicamento cada vez mais, criando um ciclo vicioso.

Além da rinite medicamentosa, o uso prolongado de descongestionantes nasais pode causar outros efeitos adversos, como hipertensão, taquicardia, insônia e irritação nasal. É crucial que os pacientes sejam orientados sobre os riscos do uso prolongado desses medicamentos e sejam incentivados a buscar alternativas seguras.

O tratamento para o vício em descongestionantes nasais geralmente envolve a descontinuação gradual do medicamento, sob orientação médica, para minimizar os sintomas de abstinência. Em alguns casos, pode ser necessário o uso de corticosteroides nasais para reduzir

a inflamação e a congestão durante o período de desmame.

É importante que os pacientes entendam que o uso de descongestionantes nasais deve ser limitado a um período máximo de três a cinco dias. Para aqueles que sofrem de congestão nasal crônica, é recomendada uma consulta com um otorrinolaringologista para identificar a causa subjacente e desenvolver um plano de tratamento adequado.



Dr. Flávio Carlos

- médico otorrinolaringologista
- CRM 2599 / RQE 1509
- membro da Associação Brasileira de Otorrinolaringologia e Cirurgia Cérvico-Facial - ABORL-CCF

- **ESPAÇO SAÚDE**
Fone: (69) 3421-9511 / 9 9310-7765
Ji-Paraná-RO
- **BERNO CENTER**
Fone: (69) 3441-8126
Cacoal-RO
- **CLÍNICA DA FAMÍLIA**
Fone: (69) 9 9256-7454
Ouro Preto do Oeste-RO

SOBRE CONSULTORIA DE GESTÃO COMERCIAL

Doutor, doutora, os resultados que você entrega vão além do óbvio? Então, o esperado é que a jornada do seu paciente também seja. E não estamos falando só de ser cortês e servir um bom café na sala de espera, mas de toda uma jornada que promova o aumento no fechamento de tratamentos high ticket!

É por isso que estamos aqui para falar sobre inteligência comercial para sua clínica ou consultório. Transformar a jornada do seu cliente em uma experiência única é o que faz com que você se diferencie dos demais. Engana-se quem pensa que o seu time de atendimento é apenas para atendimento. Com o desenvolvimento correto e o treinamento necessário, estamos falando de um processo de vendas altamente eficaz que unifica a parte de atendimento, técnicas de vendas e GRM (Gestão de Relacionamento com o Cliente). É uma gestão 360º de vendas, marketing, atendimento e todos os pontos de contato.

Eu sou Lussandra Santos, tenho 15 anos de experiência em gestão de pessoas e gestão comercial, desenvolvi meu próprio método e tenho evoluído, já alcancei a marca de um milhão de reais em vendas com um único médico injetor em 30 dias com apenas dois procedimentos estéticos. Meu propósito é desenvolver pessoas e passar conhecimento adiante.

Doutor, doutora, qual foi a última vez que você foi a um congresso buscar conhecimento e se desenvolver? E o seu time de atendimento e vendas, quando foi o último treinamento e acompanhamento de desenvolvimento por que passaram?

O método Linha Reta vem para sanar este gargalo, trazendo para dentro do seu consultório muito mais que atendimento, mas sim inteligência comercial competitiva.



Lussandra Santos

- consultora de gestão comercial
- graduada em Administração de Empresas e
Consultoria e Gestão de Pessoas
Fone: (69) 9 9992-3887
Cacoal-RO



Preserve suas MEMÓRIAS

Para poder reviver, guardar, copiar, compartilhar e para que as próximas gerações também possam assistir a alguns dos melhores momentos de sua vida.



Traga suas fitas para digitalização na
Mega Vídeo Produções!

69) 9 9986-8888
Cacoal-RO



Contágio Jóias e Ótica



Av: Porto Velho, 2256-sala 01
Paraty Shopping - Cacoal / RO



69.9600 0122



69 3441 8896



Rua Antônio Deodato Durce
Cacoal Shopping



69.9999 0109



69 3441 8046



Contagioshoppingcacoal



Contagiojoiasotica

CIRURGIA ADIADA POR CONTA DO RESFRIADO, ENTENDA O MOTIVO



No geral, um resfriado, tosse, dor de garganta, ou qualquer problema respiratório podem levar ao atraso ou cancelamento de um procedimento. As cirurgias que necessitam de anestesia geral apresentam maior risco de desencadear dificuldades respiratórias no pós-operatório. Por essa razão, a avaliação clínica pré-operatória é realizada, garantindo que o paciente esteja respirando da melhor maneira possível, para minimizar estes riscos.

A natureza da cirurgia e a gravidade da doença são, muitas vezes, os fatores decisivos para determinar se a cirurgia será suspensa ou não. A decisão final geralmente fica nas mãos do anestesista

que realizará o ato anestésico da forma mais segura possível. Em cirurgias eletivas, ou seja, as que são agendadas sem caráter de urgência – como fimoses e hérnias, a própria anestesia pode levar a um aumento de secreções no nariz e pulmões em crianças que não estão resfriadas. E é por este motivo que evitamos operá-las.

Desta forma, o cirurgião e o anestesista responsáveis pelo ato cirúrgico podem decidir se os sintomas de tosse e dor de garganta são suficientemente graves para levar ao atraso ou ao cancelamento da cirurgia. Por isso, é fundamental que sejam informados sobre qualquer sintoma incomum o quanto antes. As condições pulmonares dos pacientes são umas

das primeiras coisas levadas em consideração quando pensamos em cirurgia. No entanto, podem acontecer casos em que não exista a possibilidade de adiar, sendo necessário o procedimento cirúrgico de emergência.

Sendo assim, é sempre importante perguntarmos aos pais se os filhos estão sem sintomas, como coriza (catarro), febre ou tosse nos dias que antecedem o procedimento.



Dr. Marcelo Ferrari

- cirurgião geral pediátrico
- urologista infantil
CRM/RO 1366 / RQE 1684
- diretor técnico do
Centro Médico - Dr. Marcelo Ferrari
[@dmarceloferrari](https://www.instagram.com/dmarceloferrari)



Dr. Marcelo Ferrari
Grupo Pediátrico & Urologia Infantil
CRM/RO 1366/ROE 1684



Onde tem Unimed, tem **presença que transforma**

Mais de R\$ 230 milhões* investidos em projetos de saúde, educação, meio ambiente, assistência social, cultura, esporte e lazer.

O maior sistema de cooperativas médicas do mundo trabalha para transformar a vida de cada pessoa, por isso investimos também no bem-estar de nossas comunidades.

*Valor referente aos anos de 2020 a 2022

AQUI TEM **Unimed** Centro Rondônia

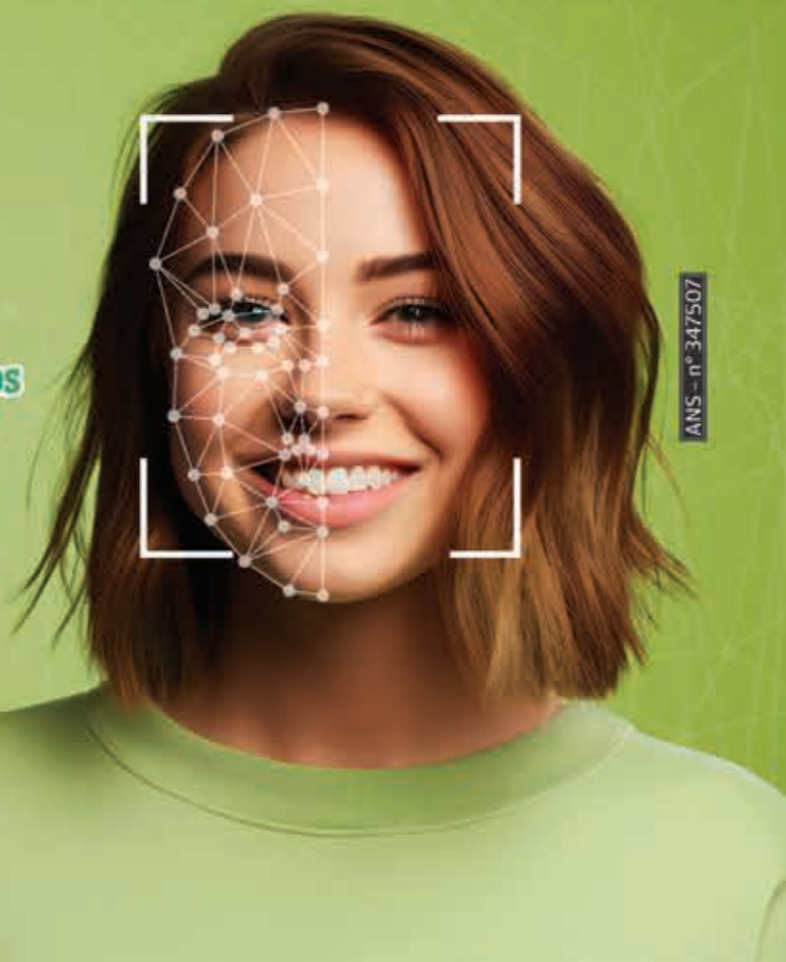
Novidade!

Biometria Facial

Conheça a nova forma de reconhecimento dos clientes nos atendimentos em nossa Rede.

- + agilidade
- + comodidade
- + segurança

Unimed Centro Rondônia



ANS - nº 347507

NOVEMBRO AZUL

- saúde do homem tem destaque o ano todo

O mês de novembro traz destaque para a saúde do homem em todo o mundo. O movimento Novembro Azul teve início na Austrália em 1.999, com o objetivo de chamar a atenção dos homens para a importância do exame preventivo da próstata.

Em 2.008 a Sociedade Brasileira de Urologia iniciou a divulgação do Novembro Azul a nível nacional e desde então a campanha tem sido realizada anualmente. O foco principal é conscientizar os homens e incentivá-los a realizar o exame preventivo.

A próstata é uma glândula que faz parte do sistema reprodutivo dos homens e produz parte do sêmen, que é o líquido que contém os es-

permatozoides. Fica localizada na parte inferior do abdome, abaixo da bexiga e à frente do reto, envolvendo a porção inicial da uretra, que é o canal que leva a urina da bexiga para o pênis (fig. 01).

Existem várias doenças que podem acometer a próstata. As duas que ocorrem com maior frequência são: a hiperplasia prostática benigna (HPB) e o câncer da próstata.

O câncer da próstata é o segundo tipo de câncer que mais afeta os homens, sendo diagnosticados em média 65.000 novos casos no Brasil todos os anos. Não causa nenhum sintoma na sua fase inicial, por isso é recomendado que todo homem com 50 anos ou mais procure um médico urologista uma vez por ano para fazer



o exame preventivo.

Os homens que têm história familiar de câncer de próstata (pai, tios ou irmãos), que são da raça negra e os obesos, podem iniciar seus exames preventivos a partir de 40 anos, pois estes fatores aumentam o risco de doenças da próstata.

O exame preventivo se inicia pela consulta com o urologista, são avaliadas as queixas urinárias do paciente e realizado o toque retal quando necessário (fig. 02). Durante o toque retal, o médico pode sentir pequenos nódulos ou irregularidades na superfície da próstata que podem sugerir a presença de tumores; neste caso exames mais detalhados podem ser solicitados. Geralmente é solicitado o exame de PSA, que é a sigla em in-

glês para Antígeno Prostático Específico, um exame que se faz no sangue para detectar doenças na próstata.

A HPB é o aumento do volume da próstata que ocorre comumente nos homens acima de 40 anos. Esse crescimento se dá principalmente na porção muscular da próstata ao redor da uretra, dificultando a passagem da urina e causando dificuldade para urinar, jato urinário fino, sensação de esvaziamento incompleto da bexiga e gotejamento no final da urina (fig. 03).

O tratamento da HPB pode ser realizado por meio de medicamentos que relaxam as fibras musculares da próstata e melhoram o fluxo da urina. Nos casos em que não há melhora com o tratamento com médico ou se o tamanho da próstata estiver aumentado, a cirurgia pode ser indicada.

Atualmente existem técnicas para realizar as cirurgias para HPB sem a necessidade de cortes e com a rápida recuperação do paciente (fig. 04).

O grupo URO-LASER RONDÔNIA é formado por médicos urologistas certificados pela Sociedade Brasileira de Urologia e habilitados para a realização dos exames preventivos e cirurgias da próstata. Realizamos atendimento nas cidades de Cacoal, Espigão do Oeste, Jaru, Ji-Paraná, Ouro Preto do Oeste, Pimenta Bueno e Rolim de Moura. Marque sua consulta com um dos nossos profissionais.

GRUPO URO-LASER RONDÔNIA

Especializados em tratamento de cálculos renais e demais doenças urológicas, utilizamos os mais modernos equipamentos e técnicas minimamente invasivas, possibilitando a rápida recuperação do paciente e o rápido retorno às suas atividades habituais. As cirurgias são realizadas em Ji-Paraná, no hospital HCR, e em Cacoal, nos hospitais HGO e São Paulo.

 Dr. CASTAGNARO ANDREA MÉDICO UROLOGISTA CRM/RO 3582 - RQE 877	 Dr. HELIO A. DA COSTA NUNES JR. MÉDICO UROLOGISTA CRM/RO 2570 - RQE 430	 Dr. MISACK BAGÓN JUNIOR MÉDICO UROLOGISTA CRM/RO 1842 - RQE 512	 Dr. RODRIGO ZIFFARIDO MÉDICO UROLOGISTA CRM/RO 2542 - RQE 475	 Dr. LUCAS DALL OGLIO MÉDICO UROLOGISTA CRM/RO 4768 - RQE 3697
HOSPITAL GERAL S. ESTERILIZADO - HGO RUE 2487-2488 - Cacoal/RO	CENTRO CLÍNICO RUE 1408-1107 - Ji-Paraná/RO	HOSPITAL S. MATEUS/ROSA RIBEIRO RUE 2442-2443 - Rolim de Moura/RO	HOSPITAL GERAL S. ESTERILIZADO RUE 2421-2422 - Ji-Paraná/RO	HOSPITAL GERAL S. ESTERILIZADO RUE 2421-2422 - Ji-Paraná/RO
HOSPITAL E MAT. SANTA CECÍLIA RUE 2481-1108 - Espigão do Oeste/RO	HOSPITAL NATURE BAI RUE 2441-2131 - Ouro Preto do Oeste/RO	ESPÍGÃO SAÚDE RUE 1475-2099 - Pimenta Bueno/RO	HOSPITAL GERAL S. ESTERILIZADO RUE 2421-2422 - Ji-Paraná/RO	HOSPITAL GERAL S. ESTERILIZADO RUE 2421-2422 - Ji-Paraná/RO
CLÍNICA MARIA DE SAUZARI RUE 2427-2428 - Pimenta Bueno/RO	GASTROHOSPITAL JARU RUE 2221-1930 - Jaru/RO	HOSPITAL BOM JEZUS RUE 2421-2216 - Ouro Preto do Oeste/RO		CLÍNICA DOUTOR R. RUE 2421-2422 - Ji-Paraná/RO

SpeedTravel TELECOM

Rápida como um relâmpago, fácil como um sorriso, humana como você.

Fale com o nosso time escaneie o Qr Code

(69) 3416-2900

LOJA MAÇÔNICA O SAMARITANO - 35 ANOS!!!

- na ocasião o diretor da marca Ponto E, Jusmar Lustoza, foi homenageado pelos serviços prestados à população de Rondônia



- A celebração dos 35 anos da Loja O Samaritano, realizada em 09 de agosto de 2024, recebeu irmãos maçons da grande maioria das Lojas do Estado.

Desde a sua fundação, em 27 de janeiro de 1989, a Loja Maçônica O Samaritano tem sido um pilar de dedicação e serviço à comunidade, atuando incansavelmente para promover o bem-estar social e o desenvolvimento de Cacoal. Ao longo de seus 35 anos de existência, a Loja tem se destacado por seu compromisso em diversas frentes, consolidando-se como uma entidade de terceiro setor que faz a diferença na vida das pessoas e no progresso do município.

Combate à vulnerabilidade social

Uma das áreas em que a Loja Maçônica O Samaritano mais se sobressai é na luta contra a vulnerabilidade social. Entre as iniciativas mais notáveis está o projeto da Guarda Mirim, que oferece aos jovens de Cacoal uma oportunidade única de formação cidadã, preparando-os para enfrentar os desafios da vida com disciplina, ética e responsabilidade. Este projeto não só fortalece o caráter dos participantes, como também contribui para a construção de uma sociedade mais justa e segura.

Outro destaque é a atuação da Fraternidade Feminina Rosas de Sharon, um braço feminino da Loja que realiza um trabalho exemplar no serviço social,

em especial no apoio ao centro espírita na Casa da Sopa. Este projeto tem sido vital para o atendimento das necessidades básicas de muitas famílias em situação de vulnerabilidade, proporcionando alimentação e apoio emocional para aqueles que mais precisam.

Contribuições para o desenvolvimento de Cacoal

A Loja Maçônica O Samaritano também tem sido um agente ativo no desenvolvimento de Cacoal, colaborando com projetos e ações que visam o crescimento econômico e a melhoria da infraestrutura local. Em parceria com outras Lojas Maçônicas, a Loja O Samaritano desempenhou um papel crucial nas Comissões Pró-Aeroporto de Cacoal e Hospital Regional, iniciativas que visaram o fortalecimento da infraestrutura essencial do município.

Um marco importante foi a colaboração com o Governo Confúcio Moura, onde a Loja foi fundamental no processo de recapeamento das principais avenidas de Cacoal, melhorando a mobilidade urbana e a qualidade de vida dos moradores. Além disso, a Loja foi uma força motriz na negociação do comodato do Hospital de Urgência e Emergência Regional de Cacoal (Heuro) entre o Governo e a Associação dos

Doadores de Sangue de Cacoal (ADASCO), garantindo que a população tivesse acesso a serviços de saúde de alta qualidade.

Um legado de serviço e dedicação

Ao longo de suas três décadas e meia de existência, a Loja Maçônica O Samaritano tem se estabelecido como um exemplo de como uma entidade do terceiro setor pode efetivamente contribuir para a construção de uma sociedade mais justa, equitativa e desenvolvida. Sua atuação em áreas cruciais, como a proteção social, a educação cívica e o desenvolvimento urbano, reflete um compromisso inabalável com os princípios maçônicos de fraternidade, solidariedade e serviço ao próximo.

À medida que a Loja avança para o futuro, seu legado de serviço à comunidade continuará a ser uma fonte de inspiração, guiando seus membros a perpetuar e expandir os projetos que têm feito de Cacoal um lugar melhor para se viver. A história da Loja Maçônica O Samaritano é, sem dúvida, um testemunho do poder do altruísmo e da cooperação para transformar a sociedade.



- No dia 09 de agosto de 2024, durante a celebração dos 35 anos da Loja O Samaritano, o jornalista e apresentador Jusmar Lustoza, diretor da revista Ponto E, foi homenageado pelos serviços prestados à população de Rondônia. Momento especial que marca a passagem dos seus 22 anos na Comunicação (29 de setembro de 2002). Está em foco; esq. p/ dir.; com o fundador da Loja, Nelson Rangel Soares Filho, Assessor de Gabinete Soberano Grão Mestre-GOB (Grande Oriente do Brasil/Central/Brasília-DF), Euclides Sampaio Fróes, Grão Mestre Estadual Honorário - GOB-RO, Claudenilson Alves, Grão Mestre Estadual - GOB-RO, e Magnun André dos Santos Crívelaro, Venerável Mestre da Loja O Samaritano.



TRATAMENTO ORTODÔNTICO EM CRIANÇAS

- transformando cuidados em sorrisos



Por que tratar problemas ortodônticos na infância?

Tratar problemas ortodônticos na infância traz diversos benefícios. Primeiramente, a mandíbula e os ossos faciais ainda estão em desenvolvimento, o que facilita a correção de desalinhamentos e outras irregularidades. Além disso, intervenções precoces podem prevenir problemas mais graves no futuro, como a necessidade de extrações dentárias ou cirurgias. Tratar na infância também ajuda a melhorar a estética do sorriso, o que pode influenciar positivamente a autoestima e a confiança da criança. Outros benefícios incluem a melhora na função mastigatória, na fala, na respiração, na postura corporal e, por isso, na saúde como um todo das crianças, possibilitando um crescimento saudável.

Quais são os sinais de que uma criança pode precisar de aparelho ortodôntico?

Existem vários sinais que podem indicar a necessidade de um aparelho ortodôntico, como a perda precoce ou tardia dos dentes de leite, dificuldades para mastigar ou morder, respiração bucal, ronco, sucção de dedo e chupeta, dentes apinhados ou desalinhados, se a mandíbula faz barulho ou desvia ao abrir e fechar. A identificação precoce desses sinais pode ajudar no planejamento de um tratamento mais eficaz. Além disso, crianças que têm problemas de mordida, como mordida aberta, cruzada ou sobremordida, também são candidatas ao tratamento ortodôntico.

Quanto tempo dura o tratamento ortodôntico em crianças?

A duração do tratamento ortodôntico em crianças varia conforme a complexidade do caso. Em média, um tratamento pode durar de 6 a 24 meses. O tratamento é, por vezes, muito mais rápido do que na vida adulta, pois a criança está em fase de crescimento e nós atuamos removendo as causas desse crescimento errado e guiando a face para um desenvolvimento harmônico e saudável.

Sempre é necessário usar aparelho?

Muitos casos nós fazemos com o uso de máscaras específicas, ou através do uso de Pistas Diretas Planas, que são restaurações terapêuticas realizadas nos dentes que modificam o crescimento da face da criança, corrigindo o problema. Ainda em pouca idade também é possível o uso de aparelho móvel ou fixo, ortopédico e ortodôntico.

O tratamento dói?

O tratamento não dói e em pouco tempo já é possível ver resultados fantásticos no sorriso das crianças! Os aparelhos contam com ótima aceitação e uso por parte dos pacientes mirins! Elas adoram seus dispositivos coloridos!



Dr. Jasmila Palmieri

- especialista em Odontopediatria
- especializanda em Ortodontia
- Ortopedia Funcional dos Maxilares
- especialista em Odontologia Hospitalar
- especialista em Atenção Básica e Saúde da Família
- habilitada para uso de lasers de alta e baixa potência em Odontologia
- habilitada em sedação inalatória com óxido nítrico e sedação medicamentosa



Rua Quinze de Novembro, 2062
Fone: (69) 9 9988-8787

@alegra.saudeinfantil

@drajasmila.odontopediatra



Transforme sua paixão por café em um **negócio de sucesso** com a **CoffeeGroundBR!**

Seja um **franqueado** e **escolha o modelo** perfeito para você

Loja de Rua • Aeroporto • Academia
Eventos • Livrarias

Invista em uma **marca forte** e faça parte de um **time de sucesso!**

Seja um franqueado CoffeeGroundBR.

Para mais informações, fale com o CEO: (81) 99422-1295



CIDADANIA ITALIANA POR MATRIMÔNIO

- como conseguir?

Conseguir a cidadania italiana por matrimônio, também conhecida como "cittadinanza per matrimonio", é um processo acessível, mas que exige atenção aos detalhes e cumprimento de uma série de requisitos legais.

Inicialmente, para que um estrangeiro possa solicitar a cidadania italiana por matrimônio, é necessário que o casamento tenha sido devidamente registrado na Itália. E se o casamento ocorreu no exterior (em território brasileiro, por exemplo), deve ser transcrito no Registro Civil Italiano.

Assim sendo, a cidadania italiana pode ser solicitada pelo cônjuge estrangeiro que reside na Itália por, pelo menos, dois anos após o casamento, reduzindo este período por um ano se o casal tiver filhos em comum, bem como pode ser solicitada pelo cônjuge estrangeiro que não reside na Itália, podendo este realizar a solicitação após três anos de casamento, período que pode ser reduzido pela metade se o casal tiver filhos em comum.

Ainda sobre esse ponto, cabe ressaltar que no processo de requerimento, o estrangeiro que pretende ter reconhecida a sua cidadania via matrimônio deverá solicitar, como uma das documentações necessárias, a certidão de casamento transcrita ao Comune (local de origem do ascendente italiano do cônjuge).

Superados os requisitos "registro do casamento civil" e "tempo de matrimônio", outro passo importante para o reconhecimento da cidadania italiana via matrimônio é a realização da prova de proficiência na língua italiana, a qual tem o objetivo de certificar o vínculo cultural mínimo existente entre o estrangeiro e a Itália.

Desde 2018, a legislação italiana exige que o cônjuge estrangeiro demonstre um conhecimento adequado da língua italiana. Para tanto, o requerente deve comprovar o nível B1 de proficiência em italiano, de acordo com o Quadro Europeu Comum de Referência para Línguas (CEFR), e a comprovação pode ser feita por meio de um certificado emitido por uma instituição reconhecida.

Além disso, como complemento às documentações exigidas, o cônjuge requerente também precisa apresentar documento de identidade válido (RG ou passaporte brasileiro), comprovante de antecedentes criminais (traduzidos e apostilados), certidão de nascimento (em inteiro teor, traduzida e apostilada), comprovante de residência (de preferência em nome próprio), bem como efetuar o pagamento das taxas de processamento de pedido de cidadania.

Comumente, os pedidos são feitos pela via administrativa (diretamente na Itália ou pelo Consulado brasileiro), mas existe ainda a possibilidade de solicitar a cidadania italiana por matrimônio pela via judicial diretamente no tribunal italiano. No entanto, essa não tem sido a via mais utilizada, já que esse procedimento é muito mais simples e menos burocrático do que o reconhecimento da cidadania pelo princípio do ius sanguinis (direito de sangue), além de ser muito mais caro.

Assim sendo, a solicitação da cidadania italiana por matrimônio pode ser feita online, através do portal do Ministério do Interior da Itália e o tempo médio de processamento, na prática, pode levar cerca de 6 meses a 1 ano e meio.

Importante destacar que para a celeridade do processo é imprescindível manter toda a documentação atualizada e à disposição das autoridades, pois atrasos ou inconsistências podem prolongar bastante o resultado final pretendido.

Como se sabe, obter a cidadania italiana por matrimônio é uma oportunidade valiosa para aqueles que desejam se integrar plenamente à sociedade italiana, desfrutando dos direitos e deveres de um cidadão europeu. No entanto, é crucial seguir todos os passos com precisão e estar atento a possíveis mudanças na legislação. Por isso, a assistência de um advogado com assessoria especializada em cidadania italiana pode ser muito útil para evitar erros e garantir que o processo seja concluído com sucesso.



Dra. Isadora Cortez Lustoza

- advogada OAB/MT 25.954/O
- graduada pela Universidade Federal de Rondônia
- pós-graduada em Direito Constitucional pela UNIDERP
- pós-graduada em Direito Processual Civil pela Universidade DAMÁSIO
- mestre em Direitos Humanos e Fundamentais pela Universidade Federal do Mato Grosso

● LUSTOZA MATOS ADVOGADOS
isadora.lustoza@lustozamatos.com.br
Cuiabá-MT

DIGITAL
FOTOGRAFICA

COMUNICAÇÃO VISUAL - CORTE A LASER
ENCADERNAÇÃO - REVELAÇÃO
ESTÚDIO FOTOGRAFICO - FORMATURAS
EVENTOS EM GERAL



Aqui você brilha mais!

R. PRES. PRUDENTE, 3339
BAIRRO INDUSTRIAL, CACOAL-RO
★ Atrás do Hotel Catuaí
(paralelo à marginal)

CATUAÍ

3441-0565 / 3441-9590

Visite nosso site



As famosas | BURSITES!



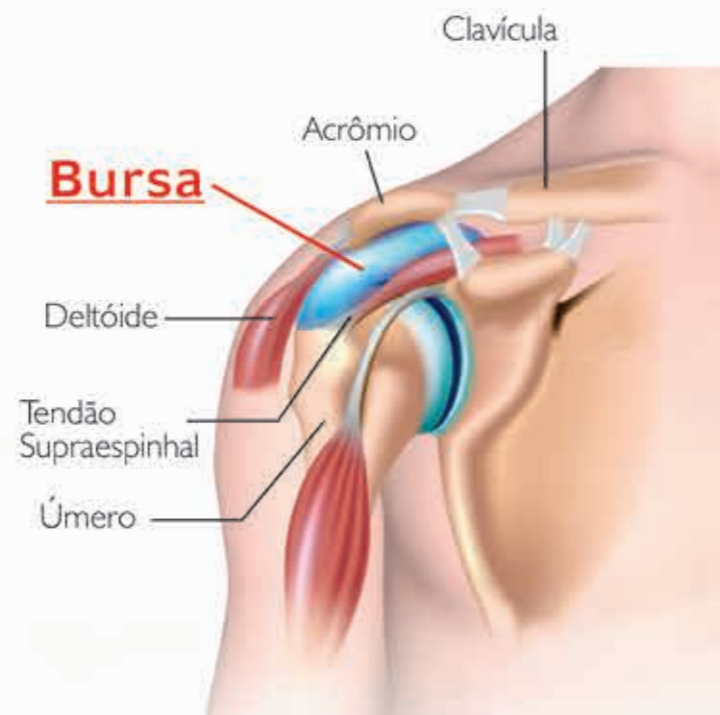
A "Bursa" é uma pequena "Bolsa" de líquido que tem nas juntas do corpo que serve para diminuir o atrito entre estruturas da articulação. Quando essa "Bolsa/Bursa" inflama estamos diante das tão famosas BURSITES.

Os principais sintomas são dores na junta que pioram com o movimento do local acometido.

Existem diversas dessas "Bolsas/Bursas" no corpo humano, como por exemplo, no quadril, no tornozelo, no joelho, no cotovelo, porém, a mais "famosa" e a mais frequentemente acometida é a do OMBRO.

O diagnóstico é realizado examinando o local doloroso e, se necessário, um ultrassom pode contribuir para o diagnóstico.

O tratamento precoce é fundamental para o alívio da inflamação e da dor.



Dr. Leônidas Tondo
Reumatologista - CRM-RO 3612

Graduado em Medicina pela Universidade Federal do Paraná; Residência em Clínica Médica - RQE 908; Residência em Reumatologia - RQE 909; Densitometrista pelo Colégio Brasileiro de Radiologia e pela International Society for Clinical Densitometry - RQE 1156; Membro da ABRASSO



www.reumatologiaemrondonia.com.br

Av. Transcontinental, 1196 - 2º Andar - Sala 202
Bairro Casa Preta - Ji-Paraná/RO - CEP 76907-552

69 3422-9960 69 9.8437-1937

TJRO LANÇA CLIPE DE PARÓDIA PARA PROMOVER O USO DA LINGUAGEM SIMPLES

Servidoras da Justiça de Rondônia compõem e interpretam versão

O Tribunal de Justiça de Rondônia (TJRO) lançou um clipe de uma paródia para promover o uso da linguagem simples em seus processos, atos e comunicados oficiais. A iniciativa, que contou com o talento da servidora Fernanda Lemos de Matos, transformou o clássico "Asa Branca" de Luiz Gonzaga e Humberto Teixeira em um hino à clareza e acessibilidade. O objetivo é tornar o Judiciário mais compreensível para todos os cidadãos, eliminando barreiras linguísticas que muitas vezes dificultam o entendimento das decisões judiciais.

A autora da paródia pesquisa em seu mestrado o tema Linguagem Simples no Poder Judiciário. Trata-se do programa de Mestrado Profissional Interdisciplinar em Direitos Humanos e Desenvolvimento da Justiça (DHJUS), pela Universidade Federal de Rondônia (Unir) em parceria com a Escola da Magistratura do estado de Rondônia (Emeron). A servidora também faz parte da Comissão Temporária de Linguagem Simples do TJRO, que foi criada em abril deste ano para ajudar a implementar a Linguagem Simples nas ações do Judiciário rondoniense.

A voz é de outra servidora do TJRO, Marcela Maran, que interpretou a versão do clássico com produção do servidor Paulo Arruda, da Coordenadoria de Comunicação Institucional.

O vídeo, produzido pela Coordenadoria de Comunicação Institucional do TJRO, demonstra como a linguagem simples pode facilitar o entendimento do público. Esta campanha interna busca aproximar-se ainda mais da comunidade e garantir que todos tenham acesso claro e direto à informação. O clipe está disponível no canal do TJRO no Youtube e no Instagram do TJ Rondônia.

Em janeiro deste ano, o TJRO aderiu ao Pacto Nacional do Judiciário pela Linguagem Simples, lançado pelo Conselho Nacional de Justiça (CNJ). O Pacto consiste na adoção de ações, iniciativas e projetos a serem desenvolvidos em todos os segmentos da Justiça e em todos os graus de jurisdição, com o objetivo de adotar linguagem mais direta e compreensível na produção das decisões judiciais e na comunicação geral com a sociedade. O glossário da linguagem jurídica do TJRO também ajuda na substituição ou explicação de termos técnicos.

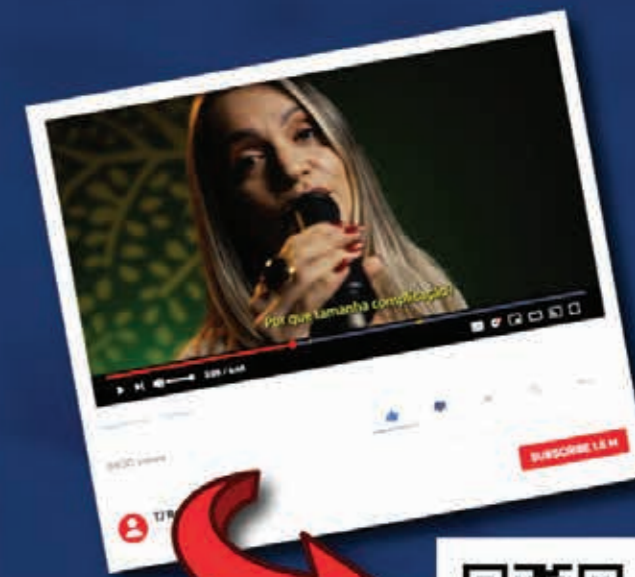


O que é Linguagem Simples?

Linguagem Simples é um conjunto de práticas e diretrizes aplicadas ao texto, à estrutura e ao design das comunicações. O objetivo é transmitir informações de forma clara e direta, de modo que o público-alvo consiga facilmente encontrar, entender e usar as informações de que precisa.

Assessoria de Comunicação Institucional - TJRO

Aprenda e se divirta com a paródia da Linguagem Simples



PROGRAMA
TJRO
Simples



Novos tempos,
novos dias!
Novas metas,
novos sonhos!

Mercado
Martins
O Amarelinho da esquina

(69) 3443-2041
AV. AMAZONAS, 3994
JARDIM CLODOALDO
(PROX. À APMC)
CACOAL-RO

CHURRASCO COM

Sabor especial

- ✓ Ótimos preços
- ✓ Excelente procedência
- ✓ Carnos inspecionadas

AQUI TODO DIA
É DIA DE OFERTA!!



ISENÇÃO DE IMPOSTOS PARA AQUISIÇÃO DE VEÍCULO

Já não é novidade que quando se trata da aquisição de um veículo, o pagamento de taxas e impostos obrigatórios estão além do valor do próprio, levando a um investimento muitas vezes maior do que o planejado.

Mas o que nem todo mundo sabe é que algumas pessoas têm direito a redução ou até isenção de imposto para compra de carros. É o caso das pessoas com deficiência (PCDs) ou doenças crônicas que comprometem a mobilidade, por exemplo:

De acordo com a legislação vigente, os veículos para PCDs são isentos de:

IMPOSTO	ESFERA	TIPO DE ISENÇÃO
Imposto sobre Produto Industrializado (IPI)	Federal	Isenção para carros com valor máximo de R\$ 200.000.
Imposto sobre Circulação de Mercadorias e Serviços (ICMS)	Estadual	A depender do estado. Em geral: carros de até R\$ 70.000 têm isenção total; modelos até R\$ 100.000 pagam imposto parcial, calculado sobre a diferença do valor real para os R\$ 70.000.
Imposto sobre a Propriedade de Veículos Automotores (IPVA)	Estadual	A depender do Estado.
Imposto sobre Operações de Crédito, Câmbio e Seguro, ou Relativas a Títulos ou Valores Mobiliários (IOF)	Federal	Isenção para carros com valor máximo de R\$200.00.

A isenção de imposto para compra de carros por PCDs promove acessibilidade e inclusão social de pessoas que têm alguma deficiência, já que facilita sua

locomoção e de seus familiares. Tanto os condutores (têm alguma restrição mas conseguem dirigir - ainda que seja necessário o uso de algum equipamento de adaptação) e os não condutores do veículo (têm alguma limitação mas não conseguem fazer a condução ou é criança) podem se beneficiar da isenção de imposto para compra de carros.

O desconto total pode chegar a 30% do valor do veículo caso o beneficiário esteja apto a receber a isenção em todos esses impostos.

Algumas das condições médicas válidas para requisitar o benefício são:

Alguns tipos de câncer	Nanismo
Amputações	Mastectomia
Artrose (com sequelas)	Paralisia cerebral
Cegueira	Doenças degenerativas
Autismo	Paralisia irreversível e incapacitante
Deficiência mental (severa ou profunda)	Doenças neurológicas
Deficiência visual	Doença de Parkinson
AVC	Doença de Paget em estados avançados
Deficiência congênita	Eclerose múltipla
AVE (Acidente Vascular Encefálico)	Poliomielite
Defomidades congênitas ou adquiridas	Paraplegia
Bursite e tendinite graves	Contaminação por radiação
Encurtamento de membros e más formações	Lesões com sequelas físicas

O desconto total pode chegar a 30% do valor do veículo caso o beneficiário esteja apto a receber a isenção em todos esses impostos.



Dra. Rebecca S. Furlanetto
- advogada OAB/RO 5167

- especialista em Direito Tributário
 - pós-graduada em Direito Empresarial
 - pós-graduada em Direito Administrativo
 - Compliance Tributário Empresarial
 - Compliance Lei Geral de Proteção de Dados
 - MBA Gestão Tributária
- adv.rebecca@hotmail.com
Cacoal-RO



REBECCA S. FURLANETTO
Soluções Cíveis e Tributárias

TELEFONES ÚTEIS

INFORMAÇÕES ATUALIZADAS EM AGOSTO / 2024



22 ANOS
com você

revistapontoe.com.br

PROGRAMA PONTO E
REVISTA PONTO E

* COLUNISTA SOCIAL / JORNAL A GAZETA DE RONDÔNIA e CORREIO DE RONDÔNIA

jusmarlustoza.com.br



issuu.com/revistapontoe

• ANDRADE & BASTOS

Fone: (69) 3452-0811
adv@andradebastos.com.br
Pimenta-Bueno-RO

• PASTROLIN E AQUINO ADVOCACIA

Fone: (69) 9 8471-6228 / 9 9205-7265
pastrolinadvocacia@gmail.com
Cacoal-RO

• ADVOCACIA REBECCA FURLANETTO

Fone: (69) 3441-3368
adv.rebecca@hotmail.com
Cacoal-RO

• ADVOCACIA LUSTOZA

Fone: (69) 9 8484-4276 / 9 8473-0757
lustoza.advocacia@gmail.com
Cacoal-RO
Fone: (65) 9 9911-1295
isalustoza@gmail.com
Cuiabá-MT

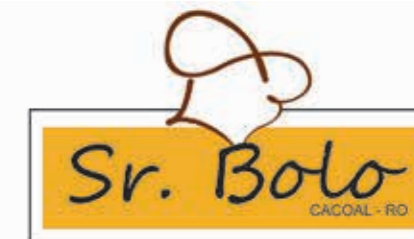
• COLONI & WENDT ADVOGADOS

coloniwendt@coloniwendt.com
Fone:
(69) 3443-1150 - Cacoal-RO
(69) 3423-1504 - Ji-Paraná-RO
(69) 3342-3939 - Cerejeiras-RO
(69) 3321-3730 - Vilhena-RO
(69) 9 9366-4616 - Rolim de Moura-RO
(69) 9 8473-3335 - Jaru-RO



INDICADOR JURÍDICO

"Teu dever é lutar pelo direito; porém, quando encontrares o direito em conflito com a justiça, luta pela justiça."
(Eduardo Couture)



srbolocacoal



Seja qual for a ocasião, temos o bolo perfeito para você!

Av. São Paulo, 2467 - Centro - Cacoal-RO

ANGA MEDICINA DIAGNÓSTICA
Responsável técnico: Dr. Leonilto José de Assis CRM/RO 1076 (69) 3443-0400 Cacoal-RO
BERNO CENTER
Responsável técnico: Dra. Tatty Berno CRM/RO 2032 Fone: (69) 3441-8126 Cacoal-RO
CENTER CLÍNICA
Responsável técnico: Dr. Alvaro Luís Galvão Ignácio CRM/RO 1191 (69) 3421-6000 Ji-Paraná-RO
CLÍNICA CUIDARE
Responsável técnico: Dra. Carla Cristina G. Liberato CRM/RO 1994 (69) 9 8135-1070 Cacoal-RO
CLÍNICA DE OLHOS DR. JOÃO LANNES
Responsável técnico: Dr. João Lannes Simões Jr. CRM/RO 1038 (69) 3441-5382 / 3441-1933 - Cacoal-RO (69) 3481-1247 / 3481-1409 - Espigão-RO (69) 3642-1097 - São Miguel do Guaporé-RO
CLÍNICA MARIA DE NAZARÉ
Responsável técnico: Dr. Fr. Eduardo M. de Oliveira CRM/RO 1695 (69) 3451-8606 Pimenta Bueno-RO
CLÍNICA DRA. SANDRA LOPES
Responsável técnico: Dra. Sandra Lopes de S. Silva CRM/RO 2014 (69) 3441-4297 / 9 8404 4297 Cacoal-RO
CLINIMAGEM
Responsável técnico: Dr. Francisco A. Pinheiro CRM/RO 1032 (69) 3441-3571 Cacoal-RO
CLÍNICA CARDIOS
Responsável técnico: Dra. Raquel D. Carvalho CRM/RO 186 (69) 3441-7901 / 9 9300-7772 Cacoal-RO
CENTRO MÉDICO DR. MARCELO FERRARI
Responsável técnico: Dr. Marcelo Ferrari CRM/RO 1366 (69) 9 9968-1906 Ji-Paraná-RO
CEDIM
Responsável técnico: Dr. Rômulo F. Tristão CRM/RO 4527 (69) 3443-4008 Cacoal-RO

CLÍNICA DOUTOR X
Responsável técnico: Dr. Gregório T. R. Ascarruz CRM/RO 1634 (69) 3461-3093 / 9 9909-2423 Ouro Preto do Oeste-RO
CLÍNICA DA FAMÍLIA
Responsável técnico: Dr. Manuel Lopes Lamego CRM/RO 46 (69) 9 9256-7454 Ouro Preto do Oeste-RO
CLÍNICA DE UROLOGIA
Responsável técnico: Dr. Jorge Dall Oglio CRM/RO 1029 (69) 3421-5577 / 3423-8126 Ji-Paraná-RO
CLÍNICA LINEAR
Responsável técnico: Dra. Elizete Vitalli Campagnoni CREFITO 254619-F (69) 9 8446-8406 Alto Alegre dos Parecis-RO
GASTROIMAGEM
Responsável técnico: Dr. Edson Aleotti CRM/RO 1045 (69) 3421-5833 Ji-Paraná-RO
GASTROIMAGEM JARU
Responsável técnico: Dra. Rebeca G. Amaral CRM/RO 4072 (69) 3521-9850 Jarú-RO
HOSPITAL BOM JESUS
Responsável técnico: Dra. Felícia Naomi Tabuchi CRM/RO 100228 (69) 3461-3516 Ouro Preto do Oeste-RO
LONGEVIDA
Responsável técnico: Dr. Bruno Gustavo Chagas CRM/RO 4359 (69) 3441-2570 / 3441-8837 Cacoal-RO
HOSPITAL CÂNDIDO RONDON - HCR
Responsável técnico: Dr. Guilherme Melillo CRM/RO 6803 (69) 3411-2200 Ji-Paraná-RO
HOSPITAL DOS ACID. E MAT. SÃO LUCAS
Responsável técnico: Dra. Renata Azevedo CRM/RO 2981 (69) 3443-0700 Cacoal-RO

HOSPITAL E MATERNIDADE BOM JESUS
Responsável técnico: Dr. Volmir Dionísio Rodegheri CRM/RO 239 (69) 3442-2463 Rolim de Moura-RO
HOSPITAL E MATERNIDADE SANTA CECÍLIA
Responsável técnico: Dr. João Luiz Sales CRM/RO 1223 (69) 3481-1608 / 9 8481-7632 Espigão do Oeste-RO
HOSPITAL E MATERNIDADE SÃO PAULO
Responsável técnico: Dr. Douglas Bazzi CRM / RO 4634 (69) 3441-4611 / 3441-4612 Cacoal-RO
HOSPITAL GERAL E ORTOPÉDICO - HGO
Responsável técnico: Dr. Donizeti Camargos de Freitas CRM/RO 1440 (69) 3441-2483 Cacoal-RO
HOSPITAL MATER DEI
Responsável técnico: Dr. Serafim Lopes Godinho Filho CRM/RO 1141 (69) 3461-2133 / 3461-5996 Ouro Preto do Oeste-RO
MULTIMAGEM
Responsável técnico: Dr. Rafael Caramori CRM/RO 5749 (69) 3449-1120 Rolim de Moura-RO
SAÚDE CLINIC
Responsável técnico: Dra. Elza Tenani CREFITO 9-152143-F (69) 3442-2170 / 9 8471-6761 Rolim de Moura-RO
UROCLIN
Responsável técnico: Dr. Luís Parada CRM/RO 1635 (69) 3443-4380 / 9 8471-8385 Cacoal-RO




45
anos

História

Tudo começou quando os empresários José Márcio Londe Raposo e Maitê Villar Raposo viajaram para Ariquemes e, logo ao chegar, sentiram o forte desejo de morar e investir na cidade. Foi aí que nasceu Novalar, no dia 29 de abril de 1979. Com a visão de um futuro promissor, Márcio Raposo logo convidou seu irmão, Francisco Carlos Londe Raposo para fazer parte desse sonho.

Foi aí que nasceu a segunda loja, na cidade de Jarú. Desde então, mais e mais filiais foram inauguradas no interior de Rondônia, e o Grupo Novalar não parou de crescer. Hoje, são mais de 50 lojas espalhadas pelo interior de Rondônia, 4 centros de distribuição, e uma fábrica de colchões e estofados, além de outros investimentos no estado, gerando emprego e renda para mais de 650 colaboradores.

Desde 1979
proporcionando
Conforto e
comodidade
às famílias
Rondonienses.

@GRUPONOVALAR
 0800 643 0815



**Orgulho
em ser de
Rondônia**

VISIONOFFICE® X

By **ACTIVISU**™

NA SUPER ÓTICA

Tecnologia Avançada: A Super Ótica possui o primeiro Visiooffice X de Rondônia, um equipamento digital que personaliza a adaptação de óculos com precisão.



Medidas Precisas: O Visiooffice X elimina o uso de régua manual e outros equipamentos menos precisos, garantindo medidas precisas para uma adaptação óptica superior.

Módulo Exclusivo: Oferece um módulo exclusivo de demonstrações de produtos e benefícios ópticos, assegurando a exatidão das lentes em todos os ângulos de visão.



ENTRE EM
CONTATO

☎ Fone: (69) 3451-2164 / 9 9214-9061
📍 Av. Mal. Rondon, 679 - Pioneiros
Pimenta Bueno-RO

@superoticaoficial

